

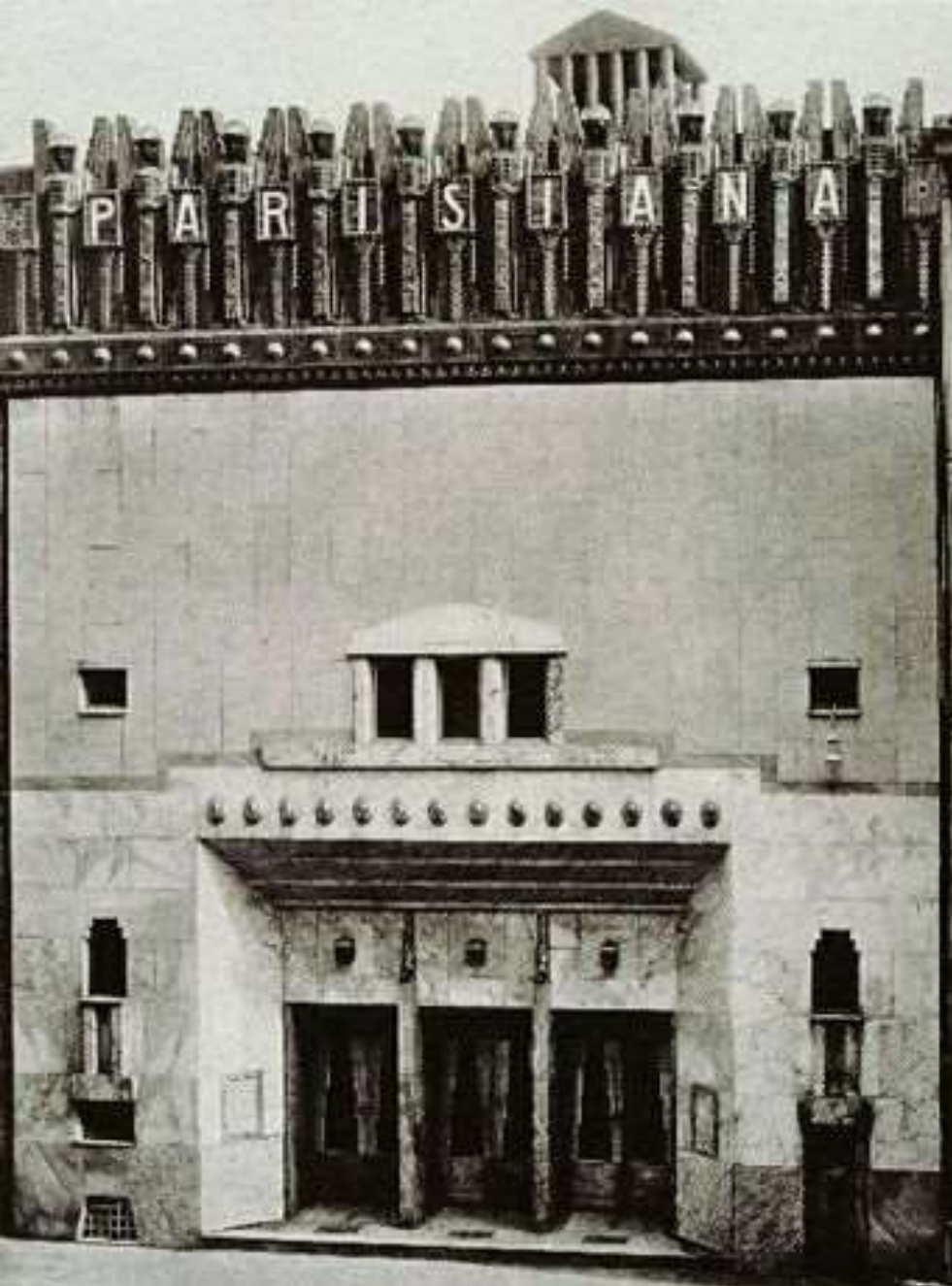
A HÁZAK ÉLETE

REKONSTRUKCIÓ, REHABILITÁCIÓ, REVITALIZÁCIÓ

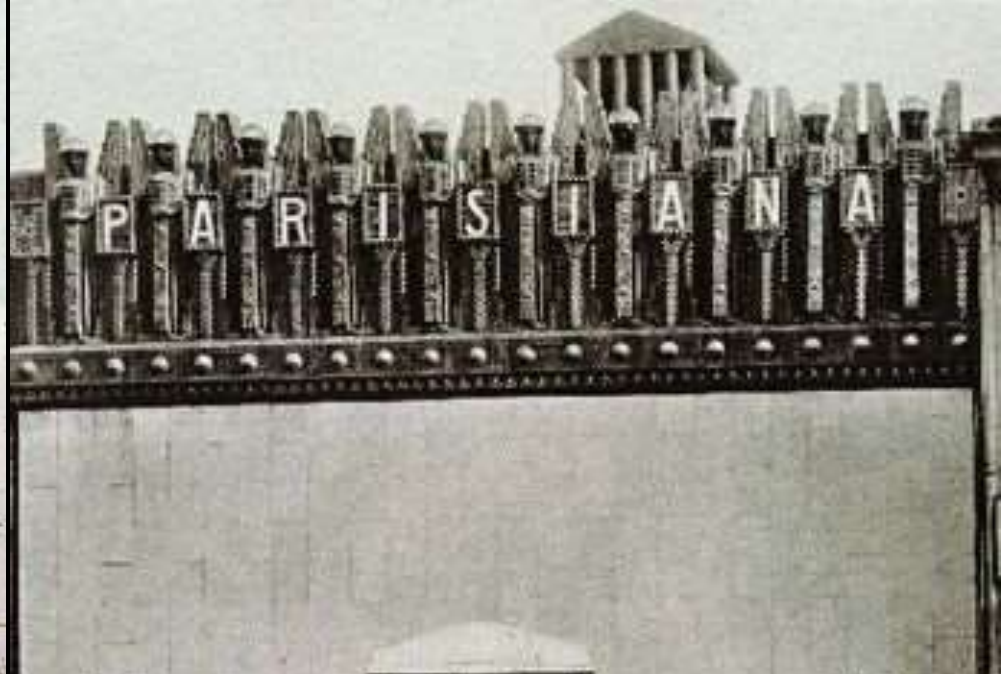
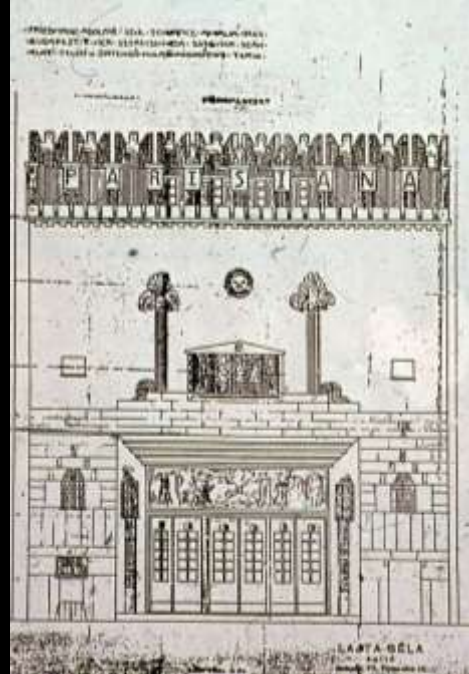
KÖNIG TAMÁS ÉS WAGNER PÉTER ÉPÍTÉSZEK ÁLTAL
TERVEZETT ÉPÜLETREKONSTRUKCIÓK



„MESTERKÉPEK” ELŐADÁSSOROZAT, BUDAPESTI METROPOLITAN EGYETEM
2020. ÁPRILIS 16.
KÖNIG TAMÁS DLA HABIL



A PARISIANA REKONSTRUKCIÓJA 1987-1990

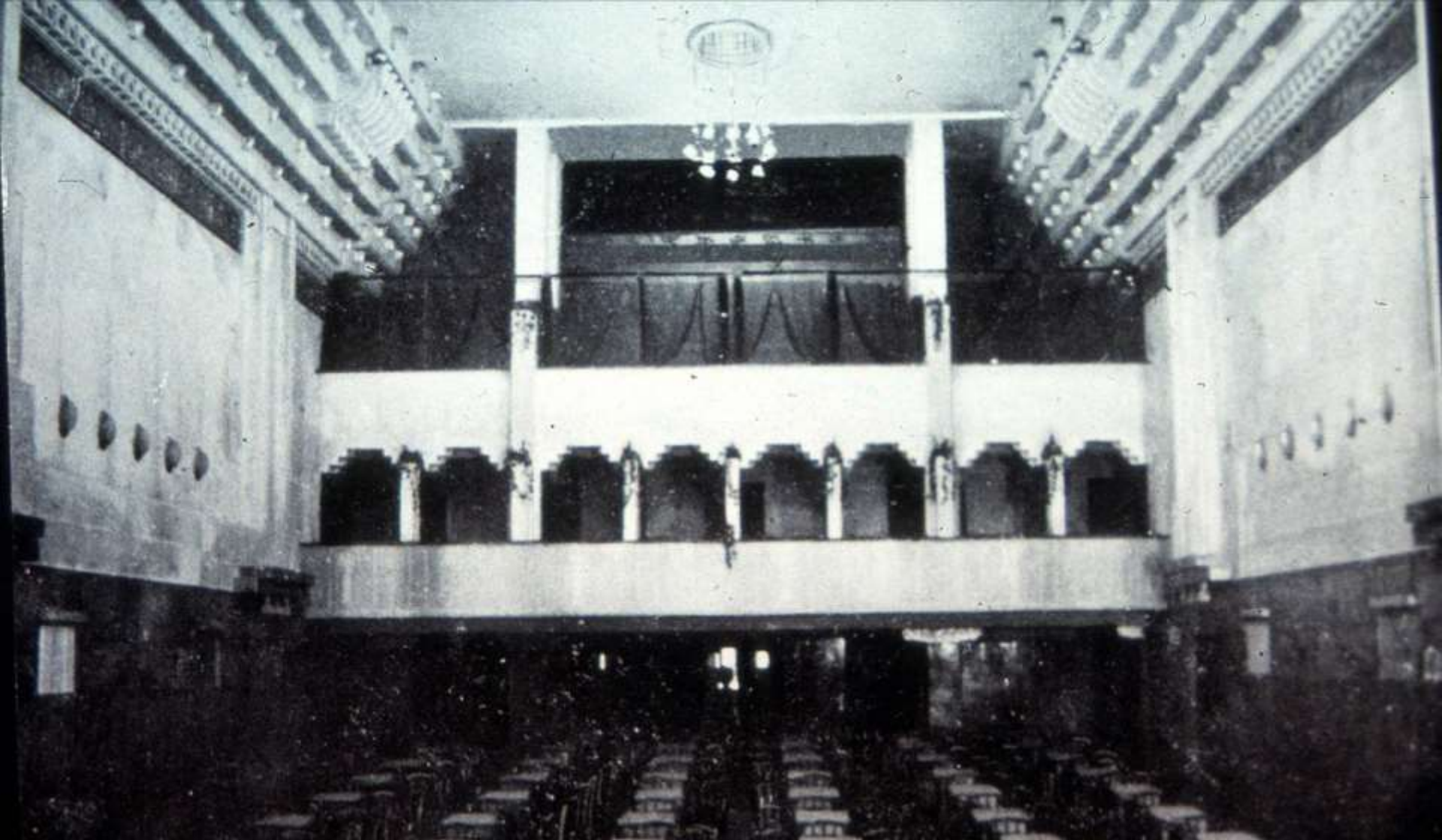


A HOMLOKZAT 1909



A HOMLOKZAT SORSA 1951, MAJD 1962

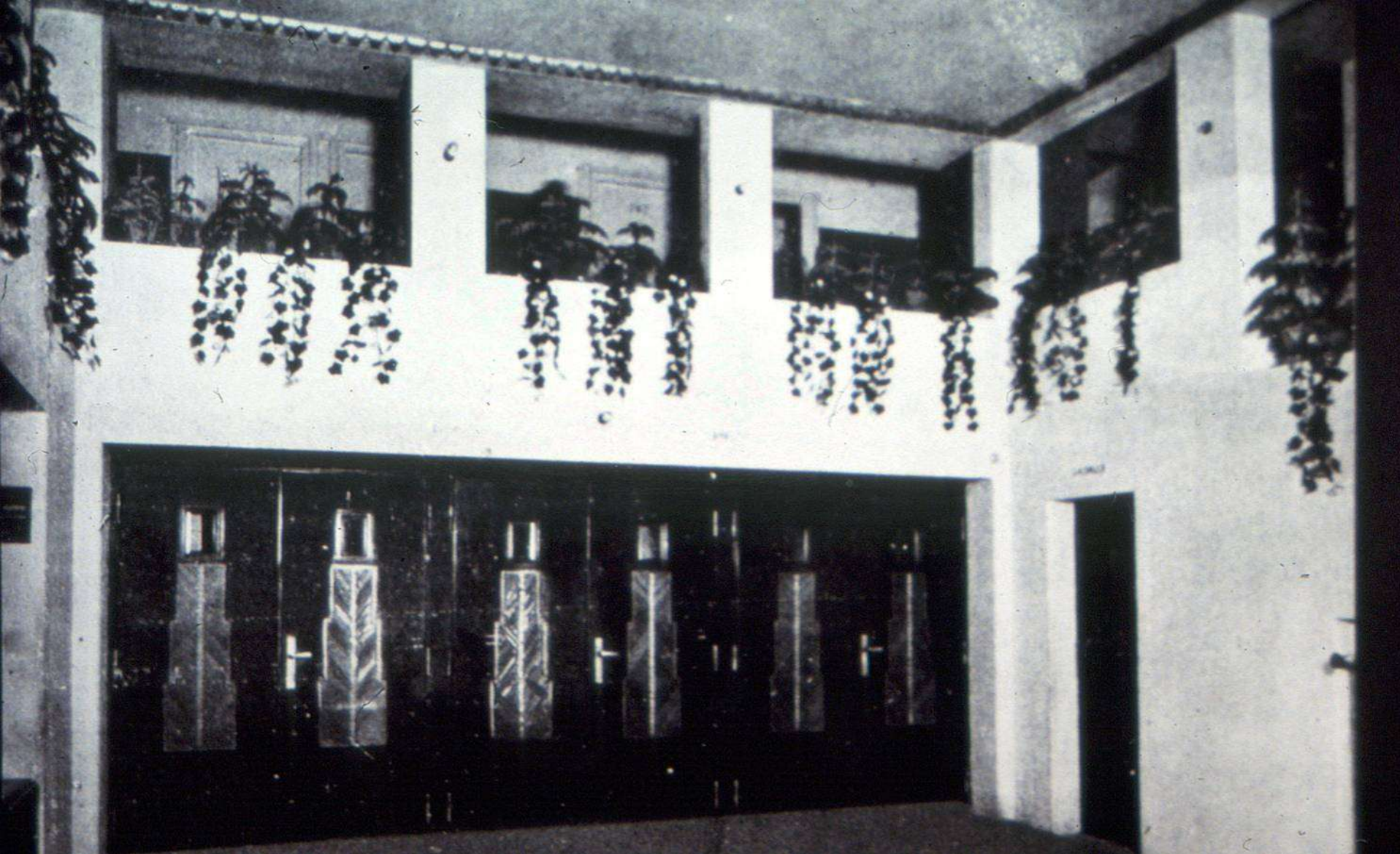




A NÉZÔTÉR

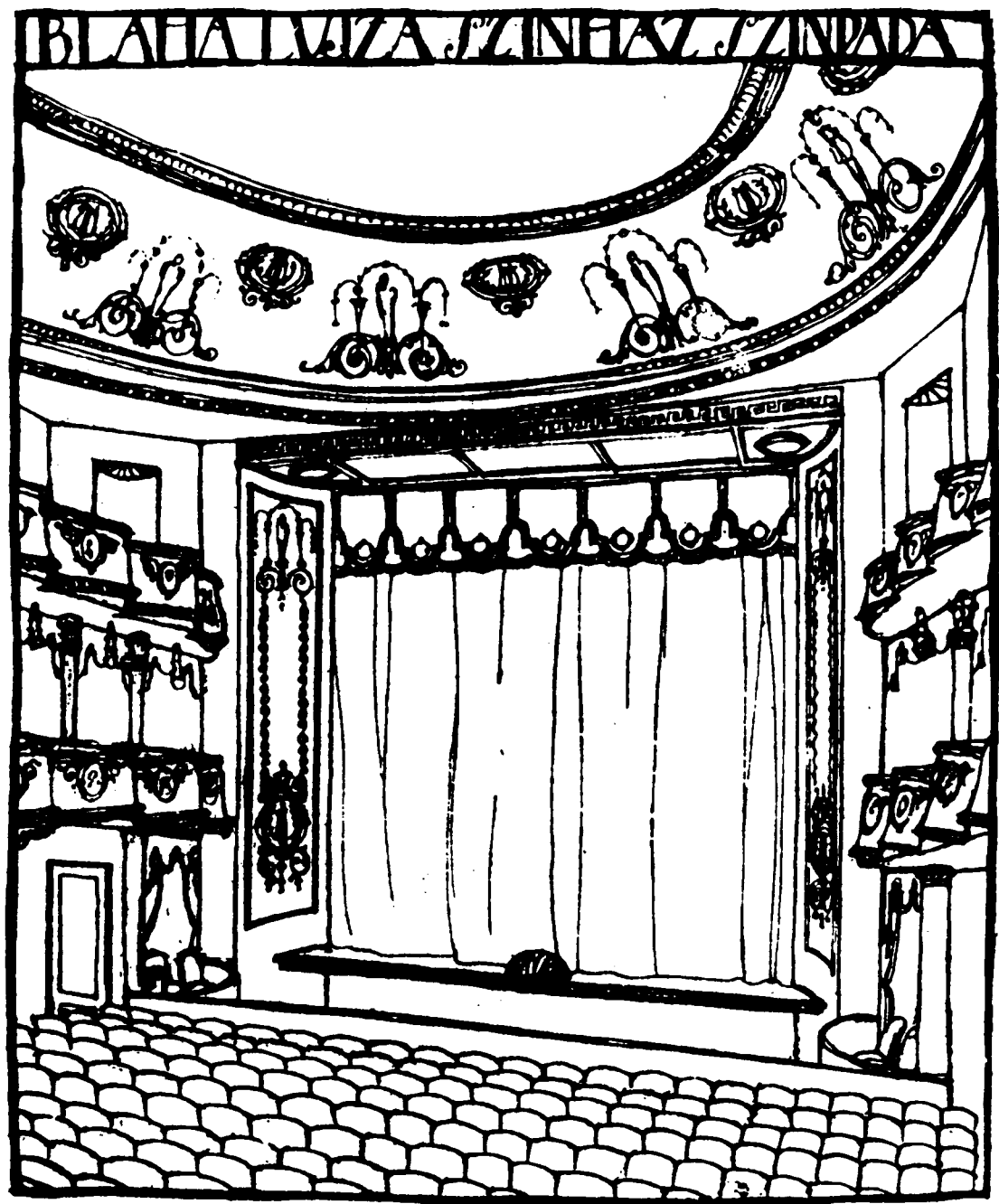
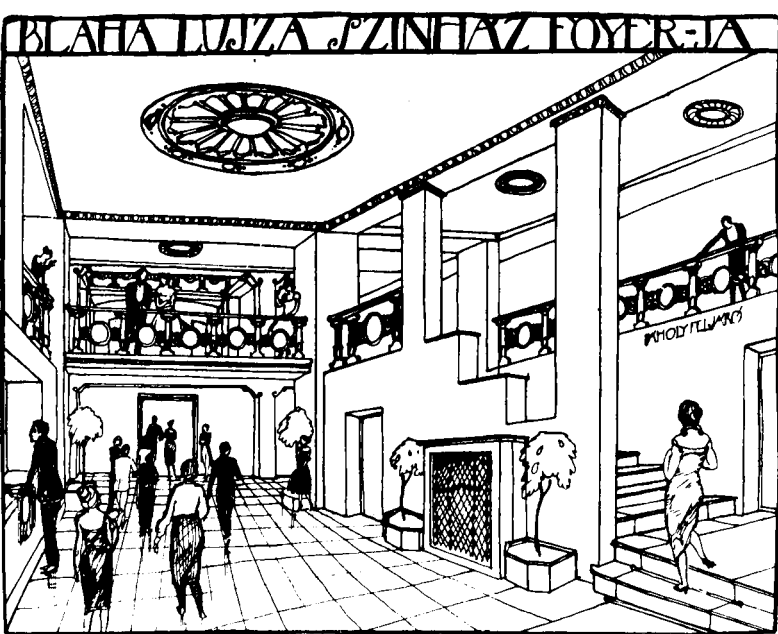
1909
1921
1962
1990





AZ ELÔCSARNOK 1909
1921
1962
1990





A VÁGÓ LÁSZLÓ - FÉLE ÁTÉPÍTÉS 1921



A SZÍNHÁZ 1986-BAN



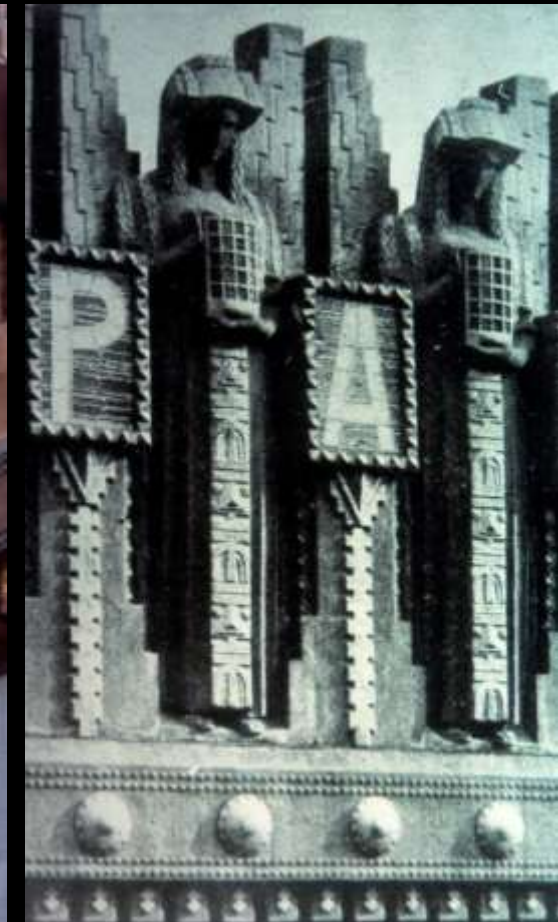
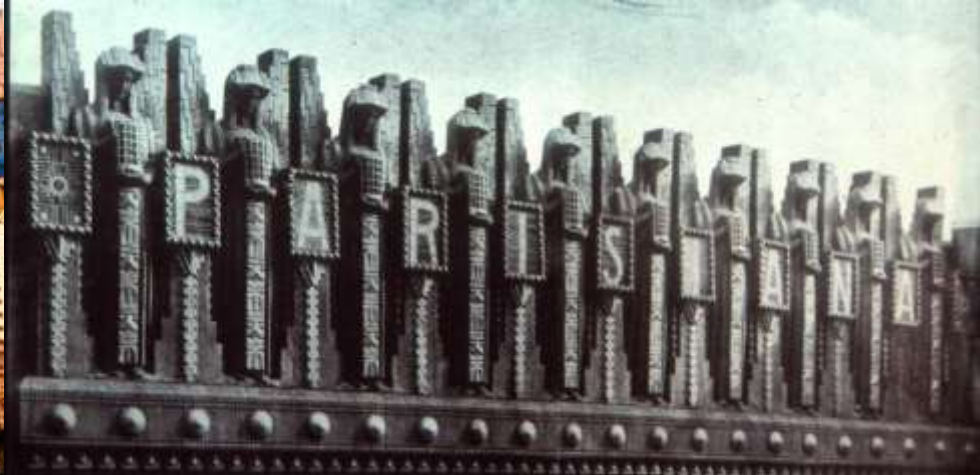
1988 12

A HOMLOKZAT REKONSTRUKCIÓJA, MÉRETEK, ARÁNYOK





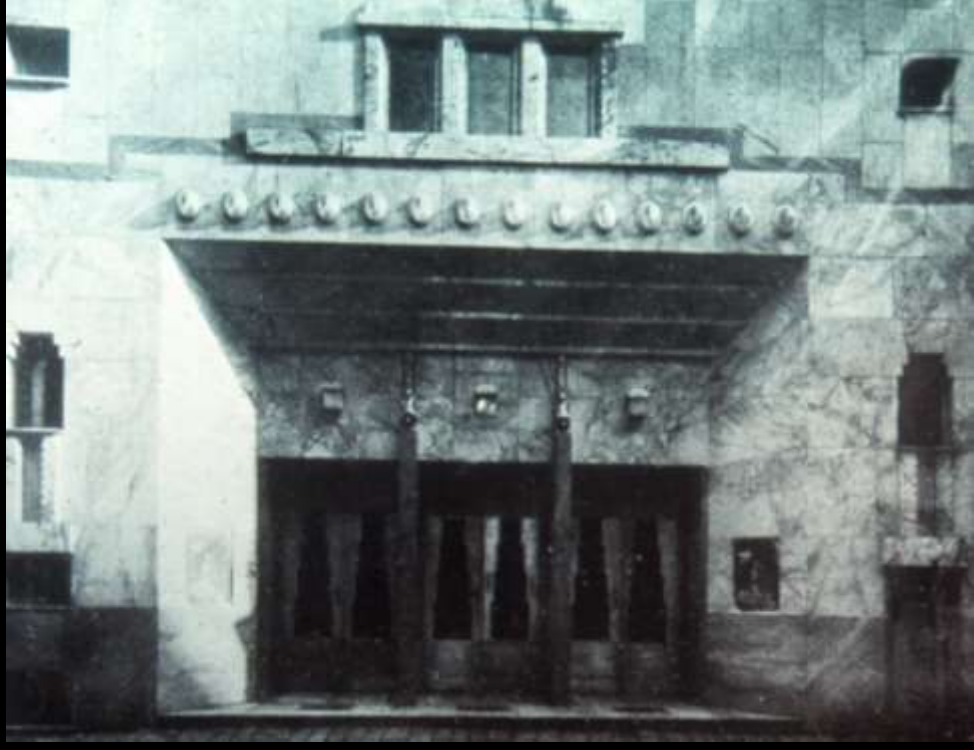
A HOMLOKZAT REKONSTRUKCIÓJA, A KŐANYAG (IMMÁR CARRARA)



A HOMLOKZAT REKONSTRUKCIÓJA, A SZOBROK



**VOLT, LETT, A HOMLOKZAT REKONSTRUKCIÓJA
A ZIKKURAT-MOTÍVUMOS ALUMINIUM KAPUK ...**



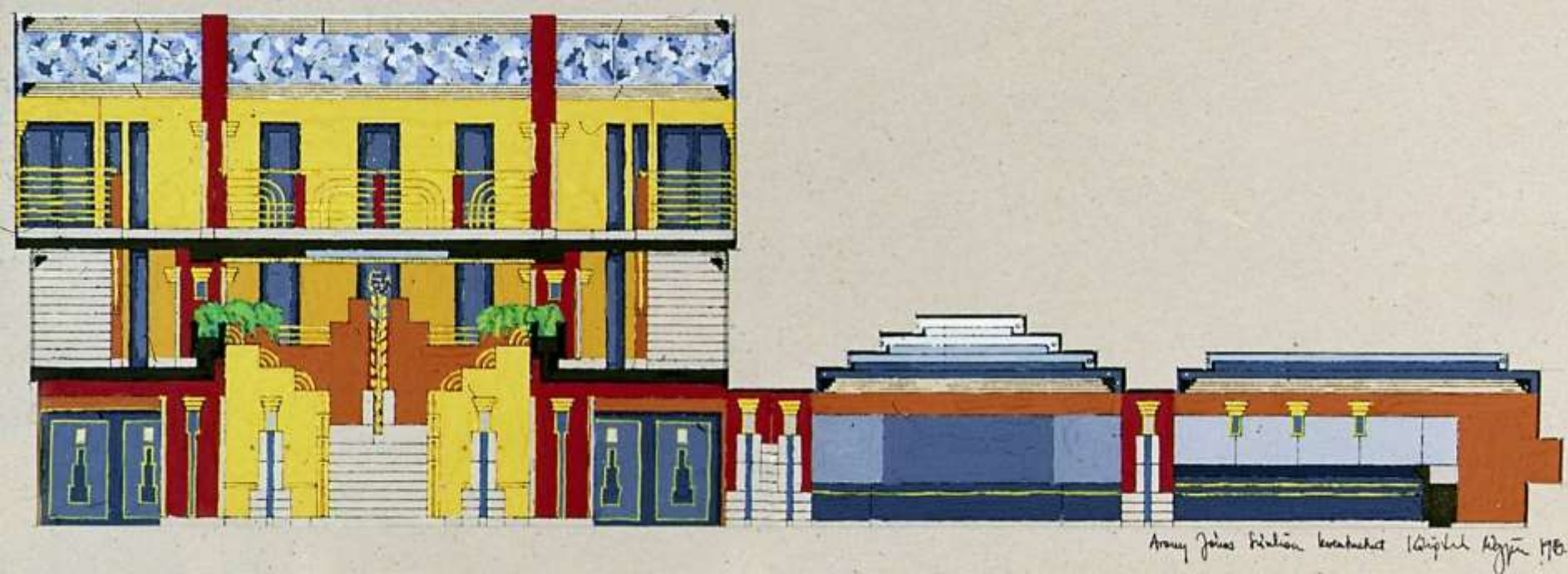


A NÉZÔTÉR REKONSTRUKCIÓJA



A NÉZÔTÉR REKONSTRUKCIÓJA





AZ ÚJ ELŐCSARNOK





AZ ÚJ ELÔCSARNOK







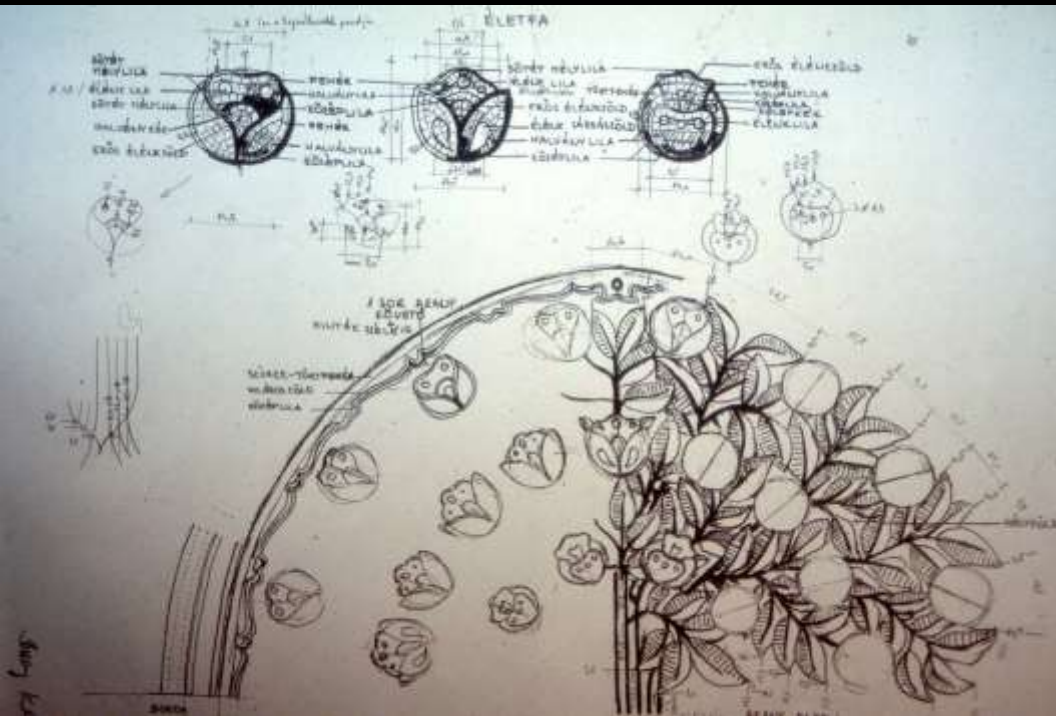
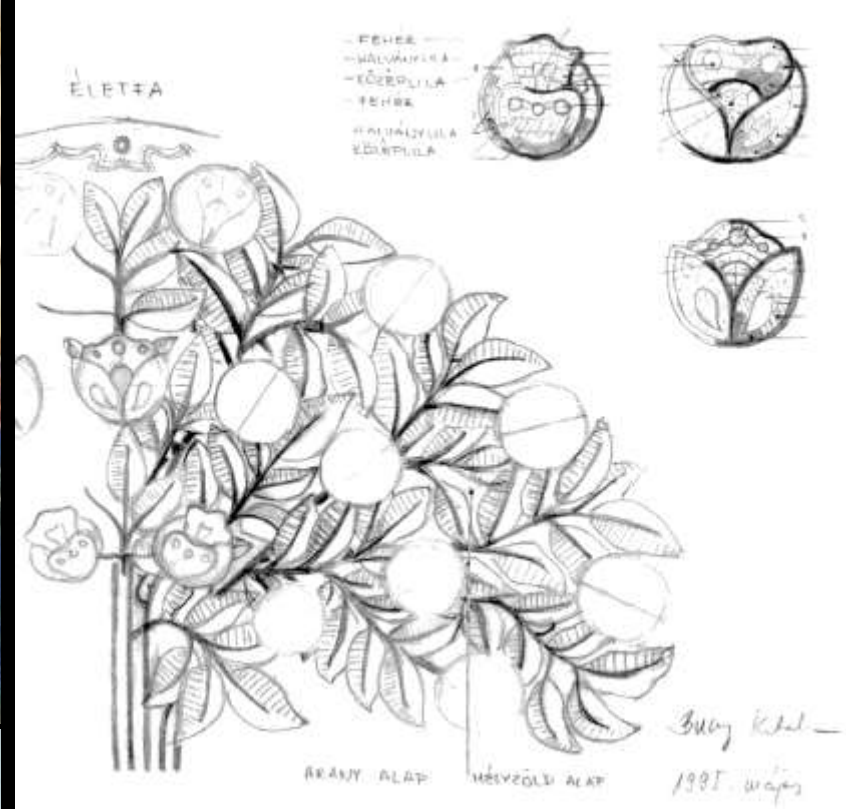
**ISMÉT
LAJTA BÉLA**



A SCHMIDL-KRIPTA REKONSTRUKCIÓJA 1995-1998



1995. A REKONSTRUKCIÓ MEGKEZDÉSE ELŐTT



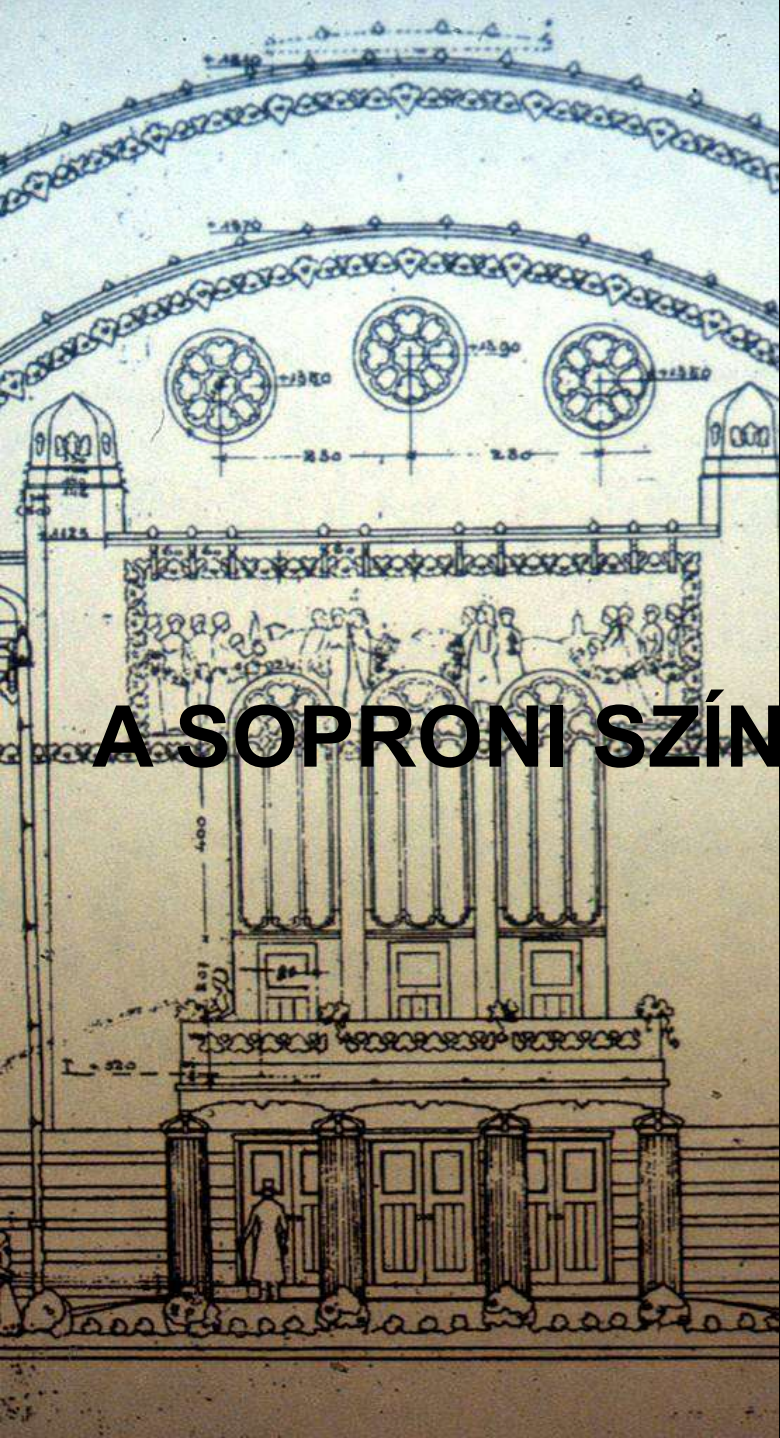
AZ ÉLETFA ÉS KÖRNYÉKE





A NÉVTÁBLA ÉS RÉSZLETEI





A SOPRONI SZÍNHÁZ REKONSTRUKCIÓJA, 1992



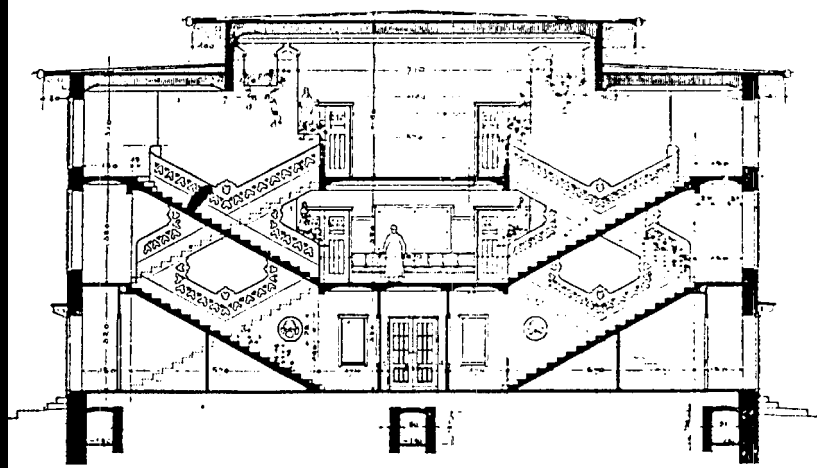


SOPRONI SZÍNHÁZ FÔHOMLOKZAT, FERDINAND LÖSSL 1841



**1841
1909
1960
1974
1992**





**MEDGYASZAY:
ÚJ HOMLOKZAT
ÉS BELSŐ,
FUNKCIONÁLIS
VÁLTOZÁSOK,
BETONLÉPCSŐK**



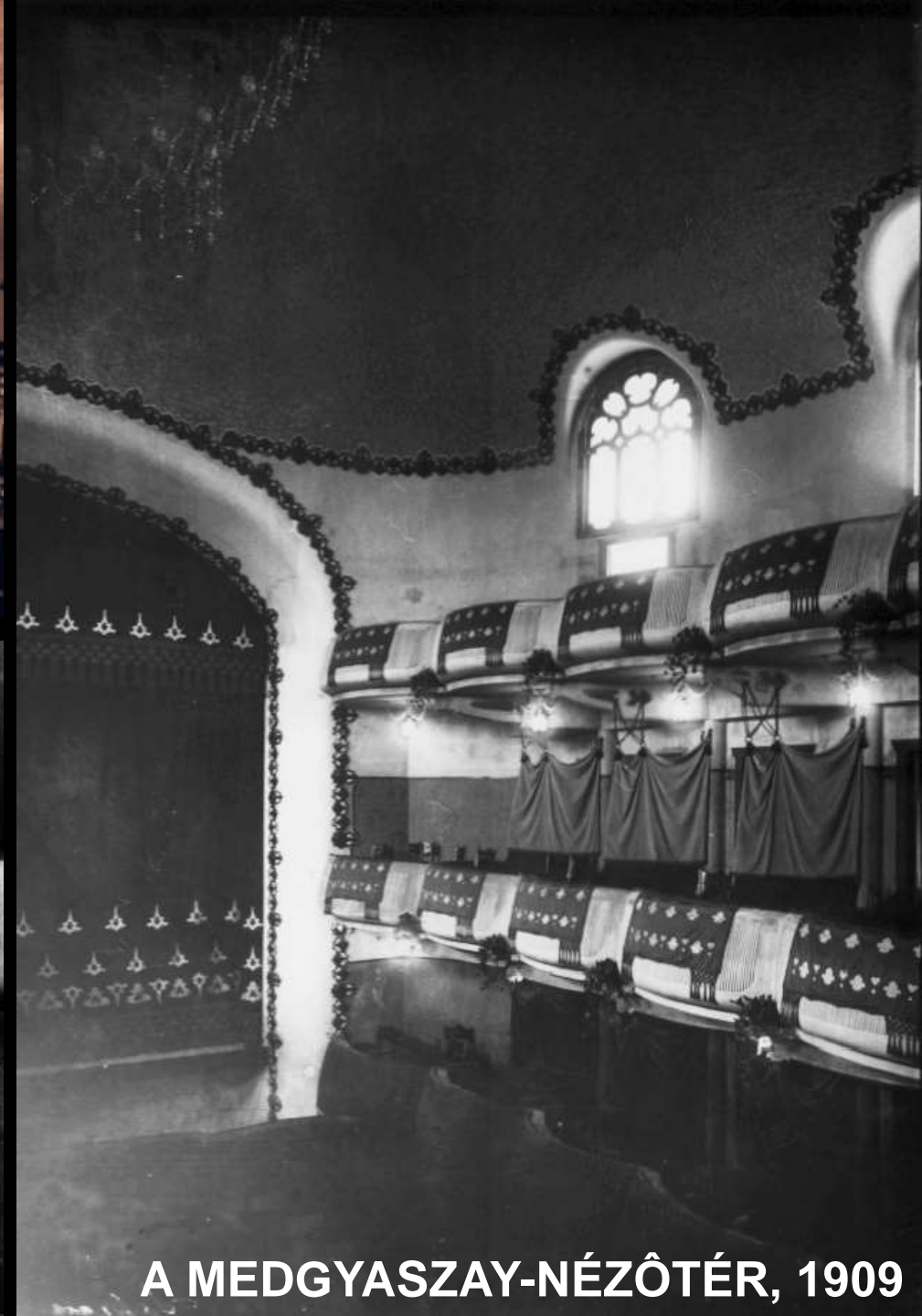


A MEDGYASZAY-HOMLOKZAT, 1909



1841, 1909, 1992





A MEDGYASZAY-NÉZŐTÉR, 1909



A KOTSIS IVÁN-FÉLE HOMLOKZAT



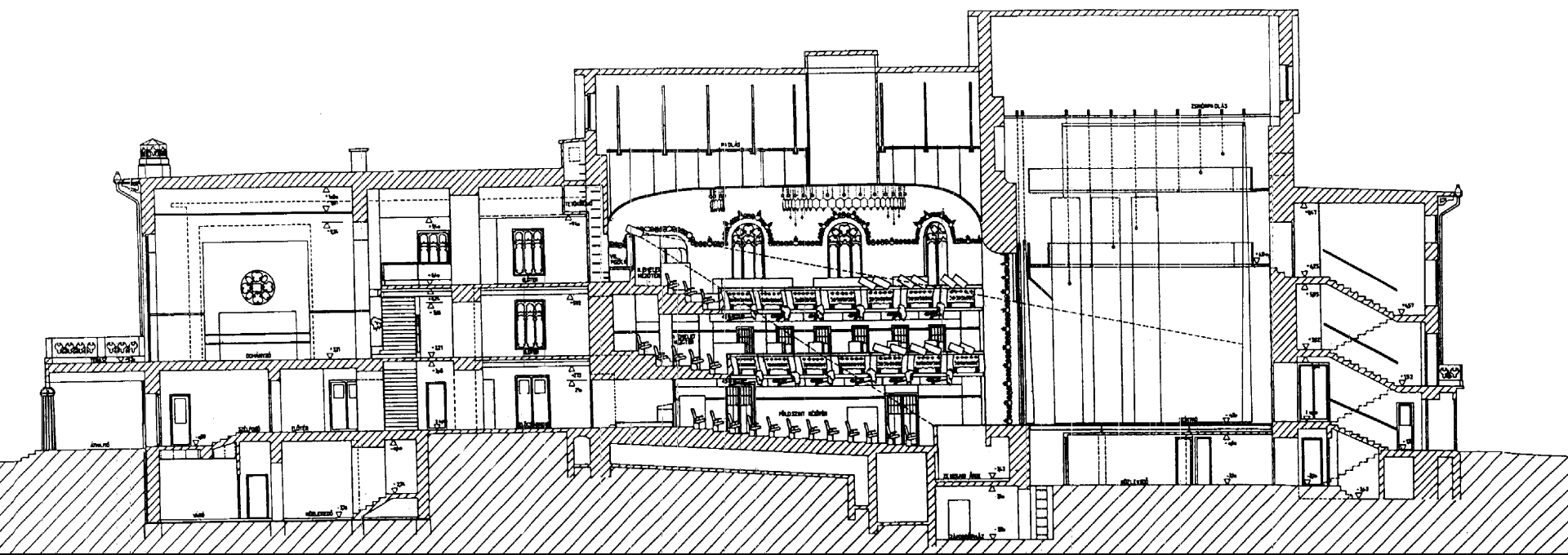
**1841
1909
1960
1974**



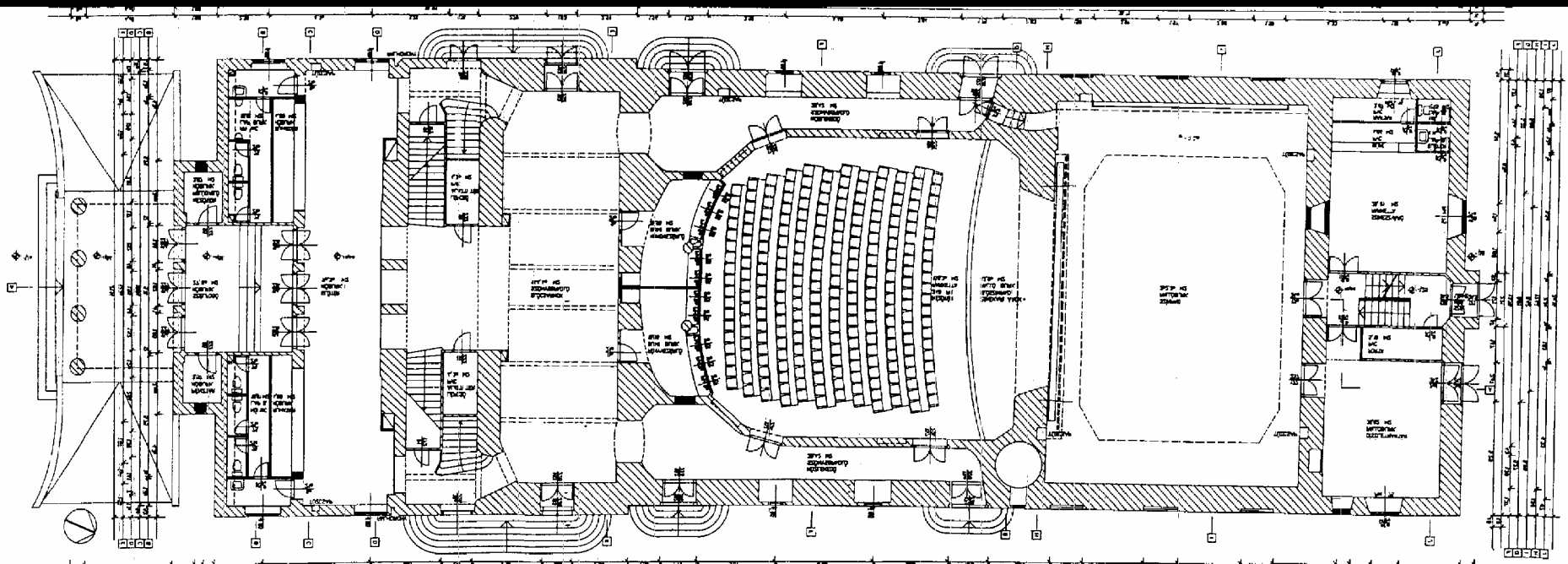


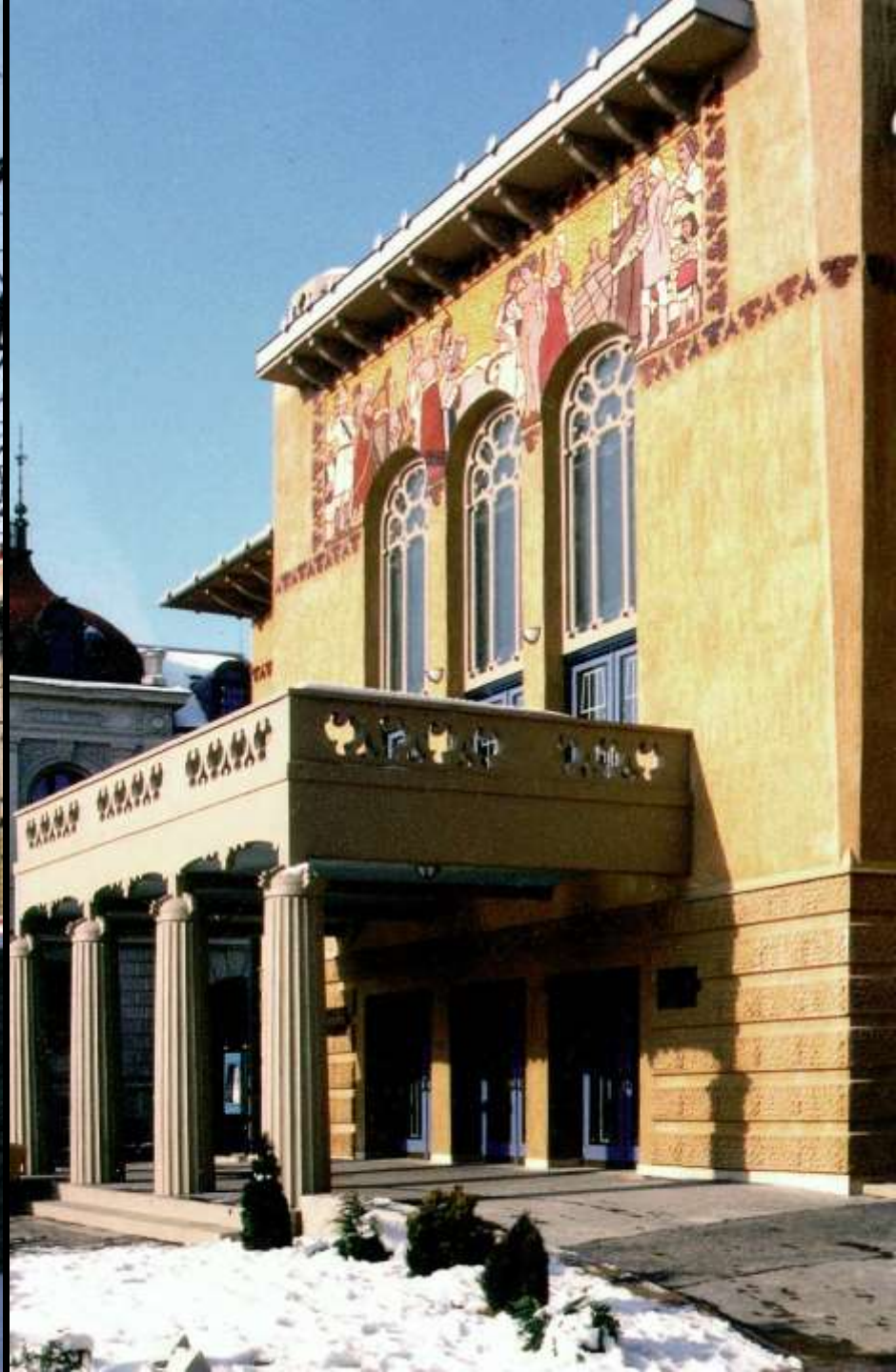
**A KOTSIS IVÁN-FÉLE
BELSŐ 1969-1975**





REKONSTRUKCIÓ 1992







FÔHOMLOKZAT 1992



1841
1909
1960
1974
1992





AZ ELÔCSARNOK REKONSTRUKCIÓJA







A NÉZÔTÉR REKONSTRUKCIÓJA, SZÍNEK, LÁMPÁK, TEXTILEK

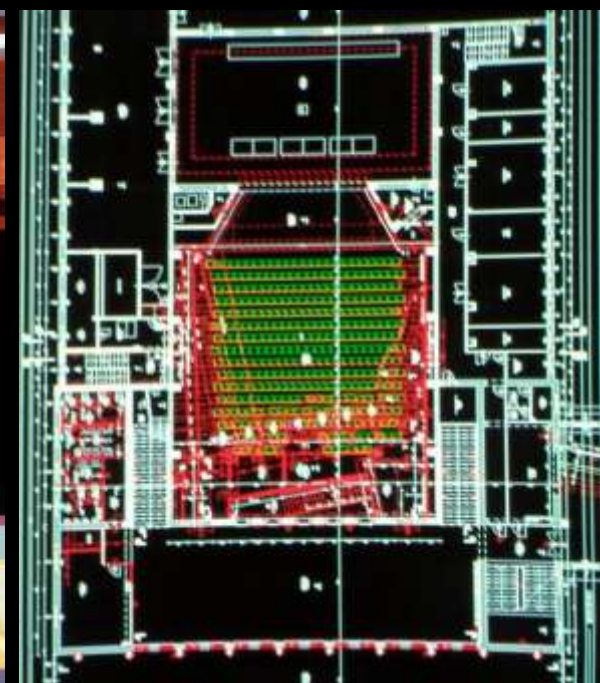
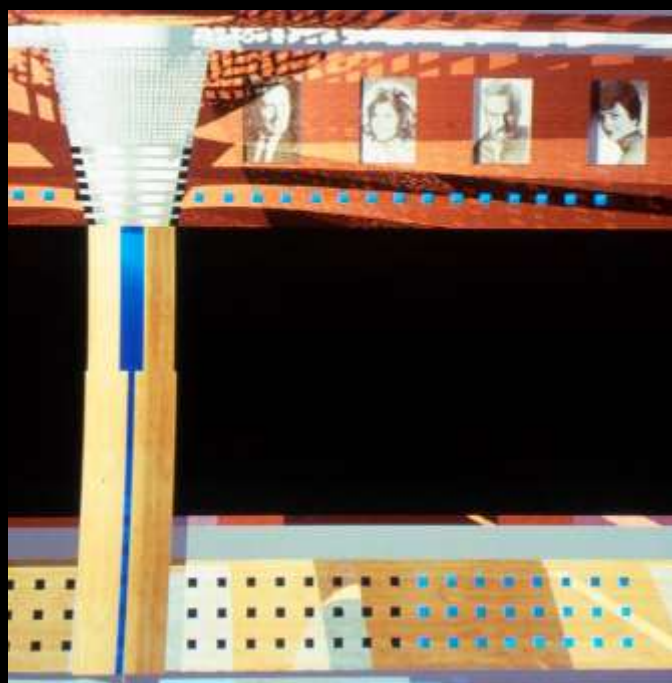
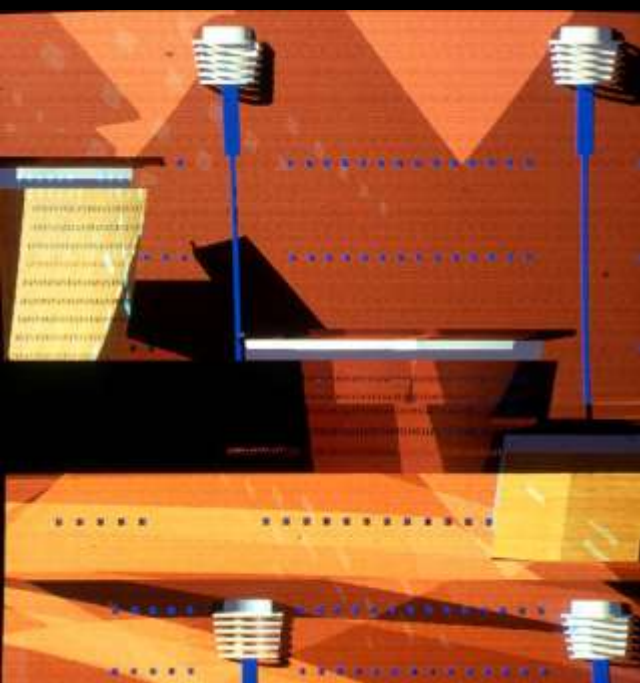
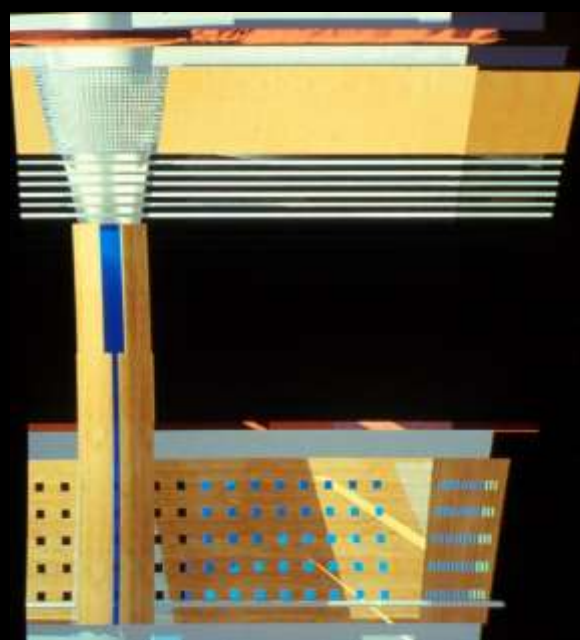
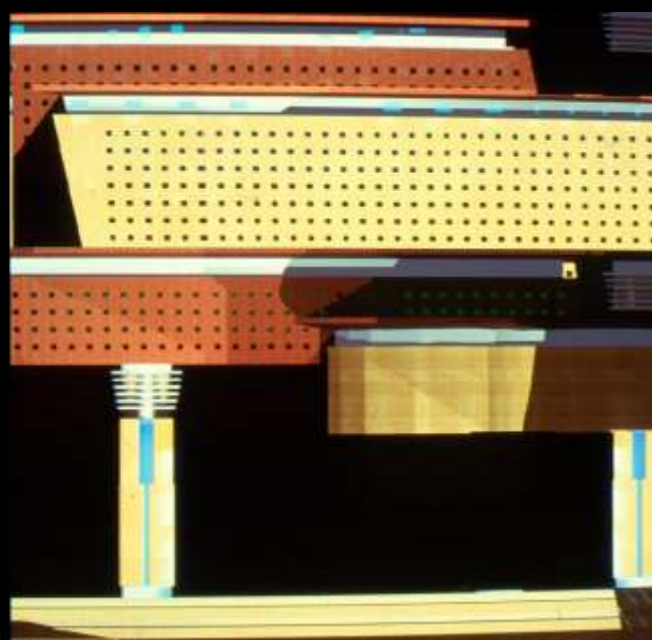


A NÉZŐTÉR REKONSTRUKCIÓJA, SZÍNEK, LÁMPÁK, TEXTILEK

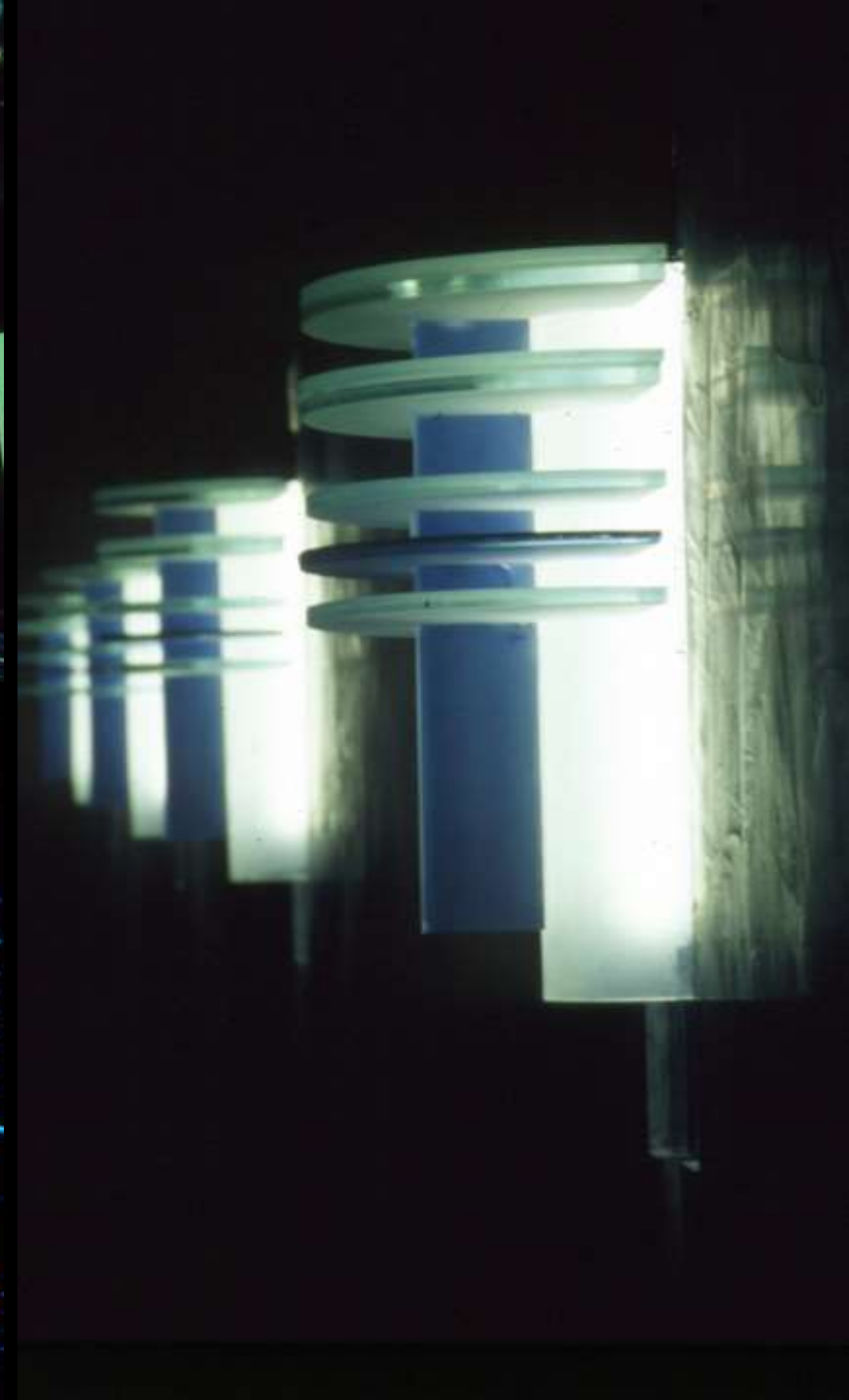




**MEGINT SZÍNHÁZ, EGY SOKKAL KÉSŐBBI ÉPÜLET KORSZERŰSÍTÉSE:
A ZALAEGRSZEGI HEVESI SÁNDOR SZÍNHÁZ REKONSTRUKCIÓJA, 2000**

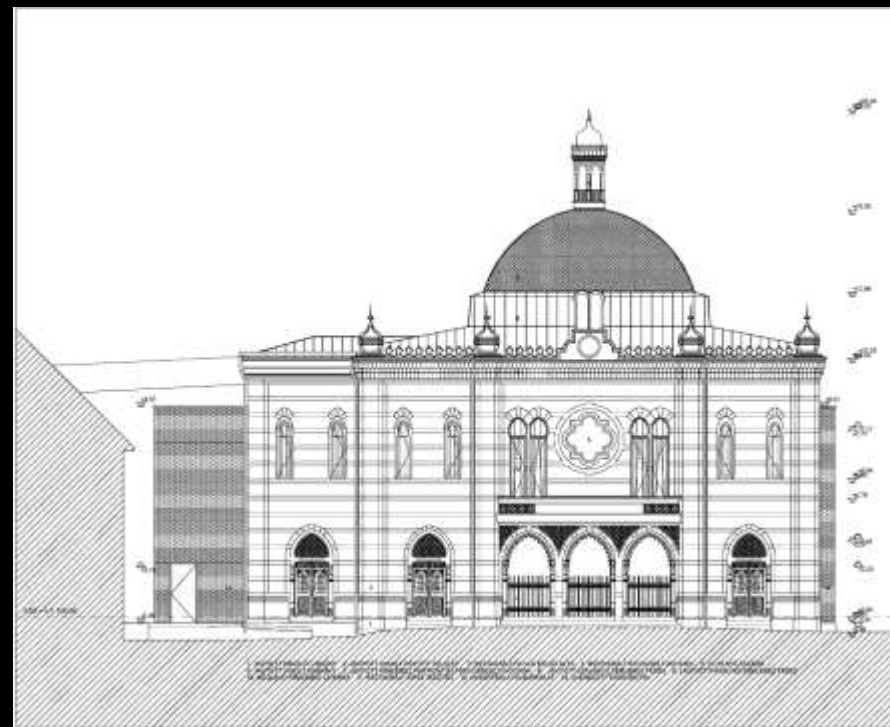








**JELLENLEG EZ IS „SZÍNHÁZ”
(BAUMHORN LIPÓT)**

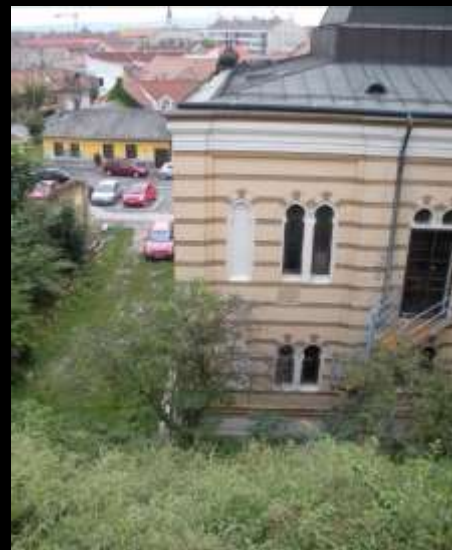
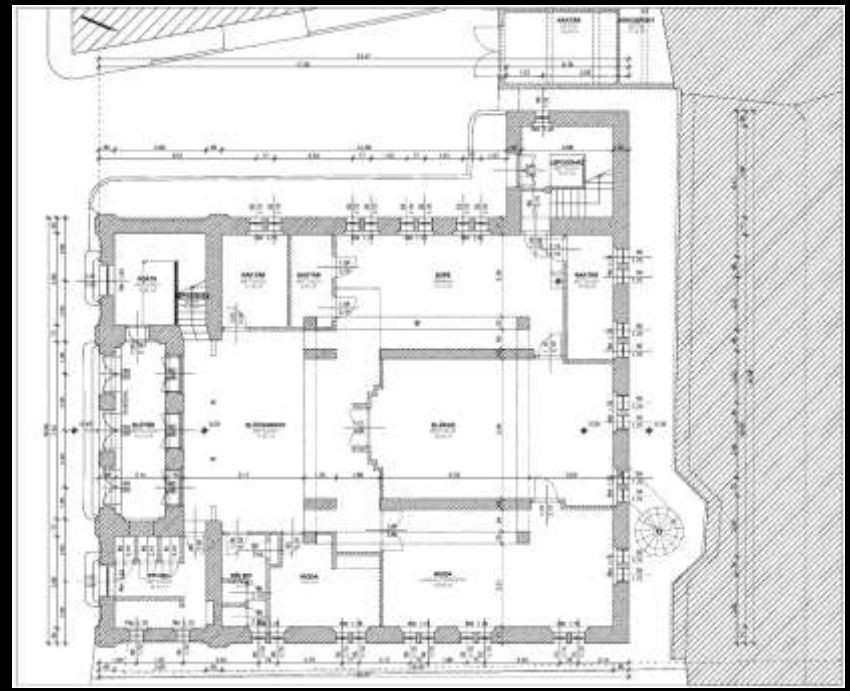


ESZTERGOMI ZSINAGÓGA REKONSTRUKCIÓJA, REVITALIZÁCIÓJA



**EREDETI,
TÖRTÉNELMI ÁLLAPOT**

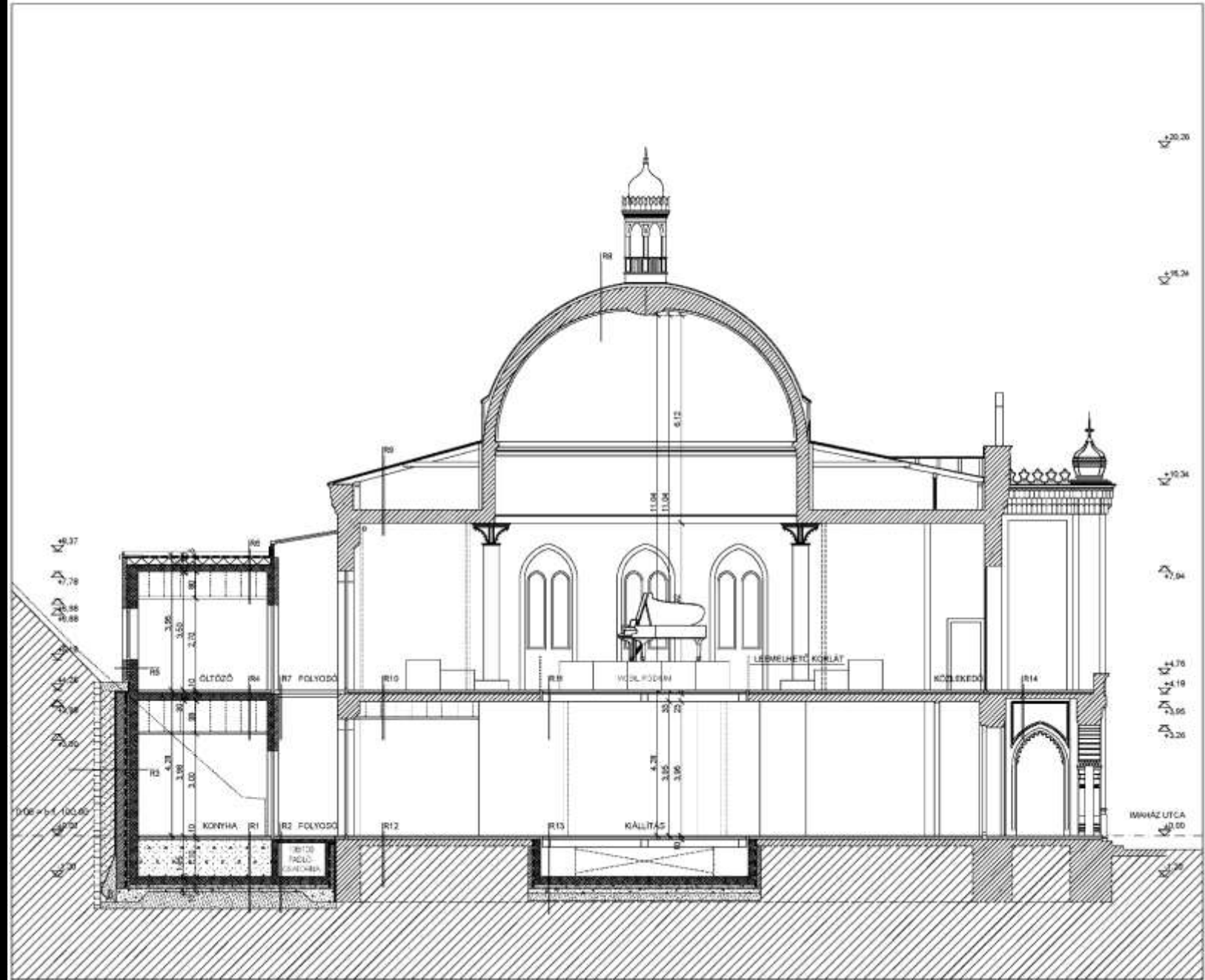




A HETVENES ÉVEK ÁTALAKÍTÁSÁNAK EREDMÉNYE



JELENLEGI (LÉNYEGÉBEN EREDETI) KÜLSŐ ÁLLAPOT



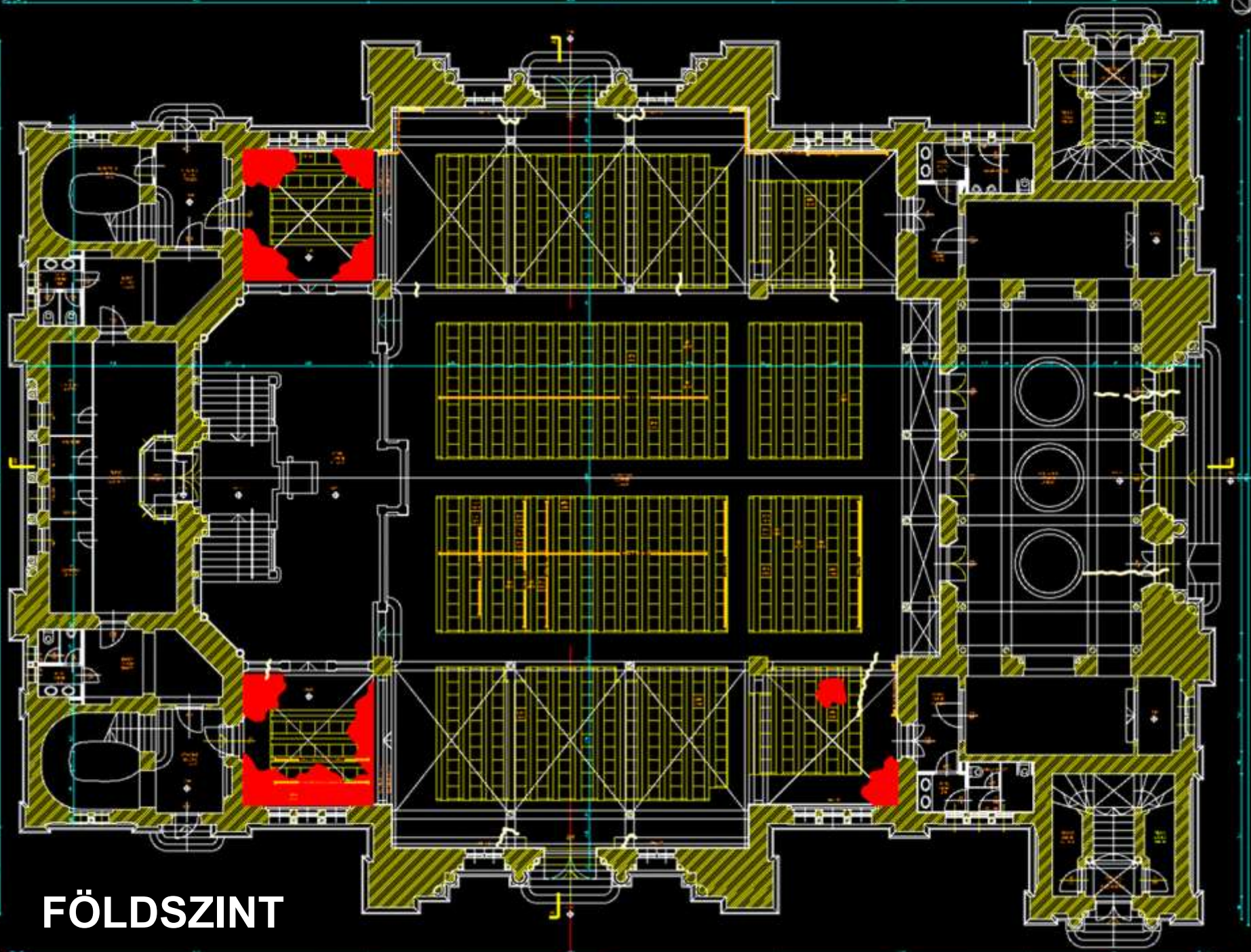
A REMÉLT ÁLLAPOT TÉRSZERKEZETE (MOZGATHATÓ FÖDÉMKÖZÉP)



A REMÉLT ÁLLAPOT KÜLSŐ KÉPE

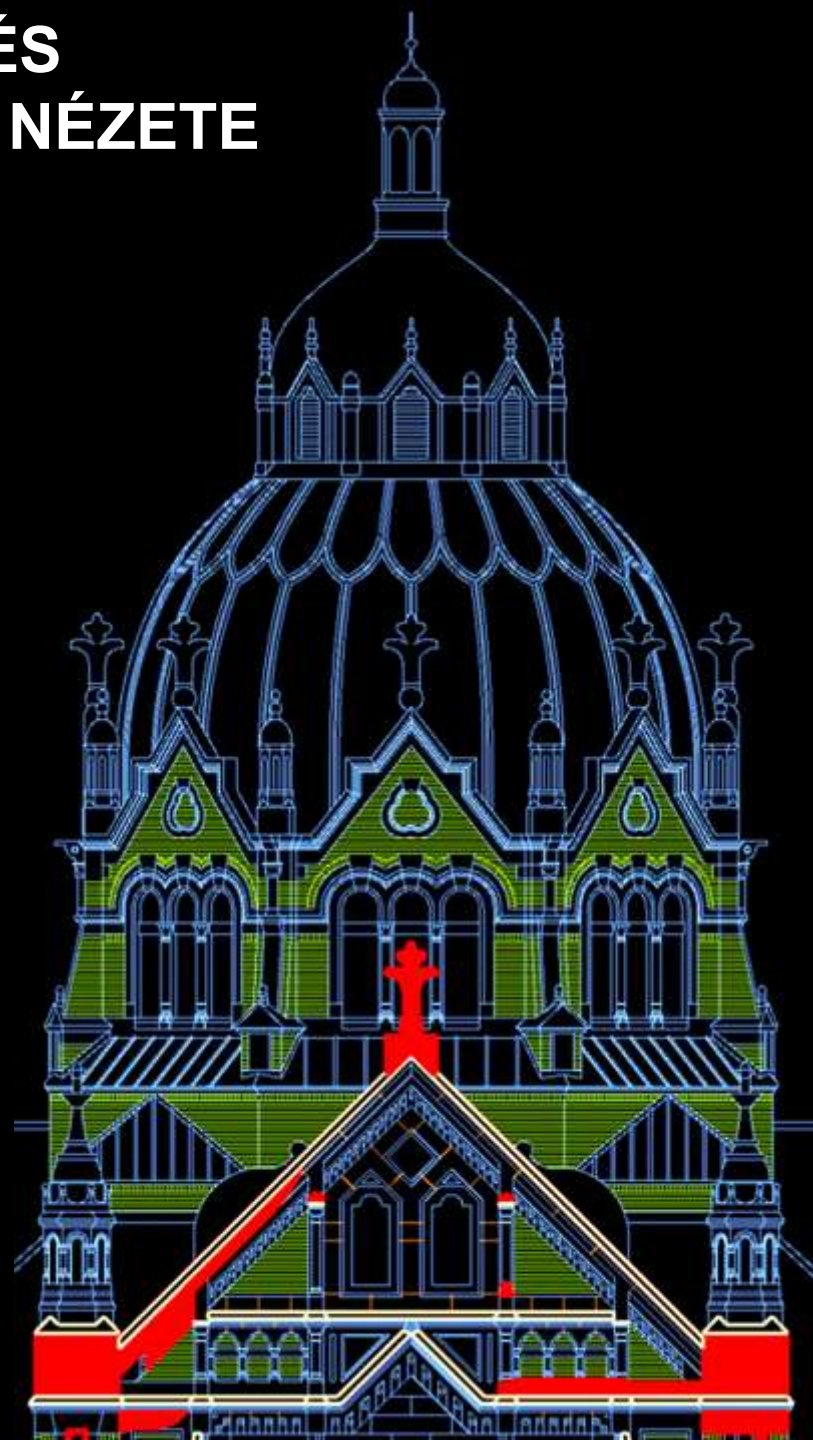
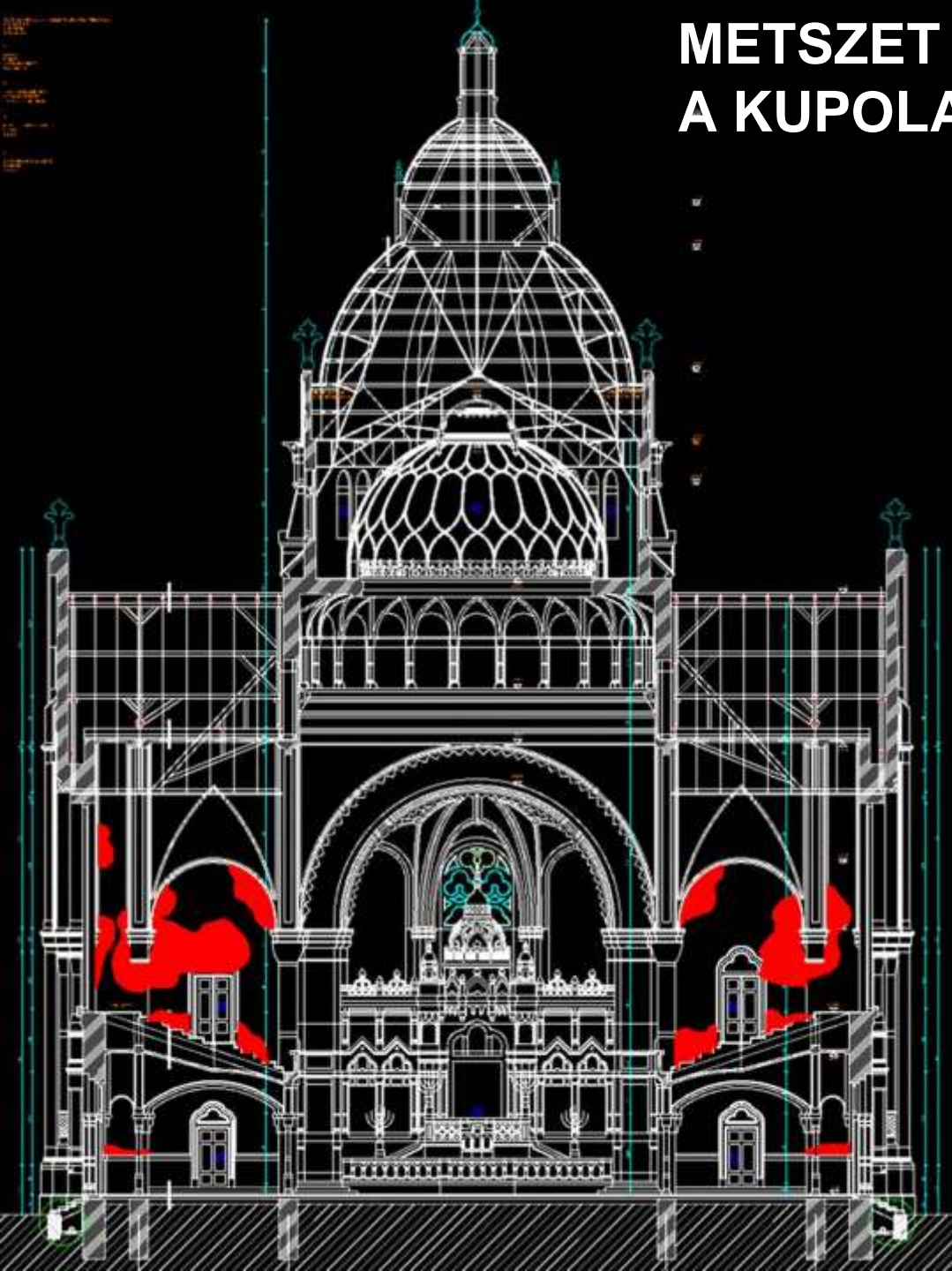


**ISMÉT EGY ZSINAGÓGA, DE EZ „EGYSZERŰ” FELÚJÍTÁS
A SZEGEDI „ÚJ” ZSINAGÓGA REKONSTRUKCIÓJA, 1999**

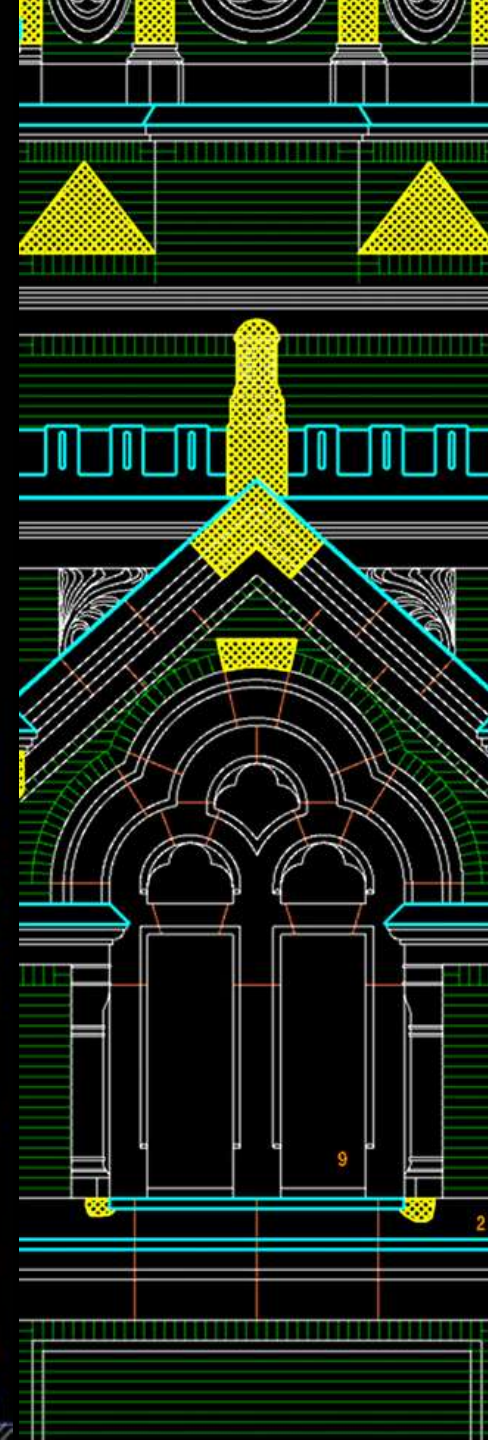
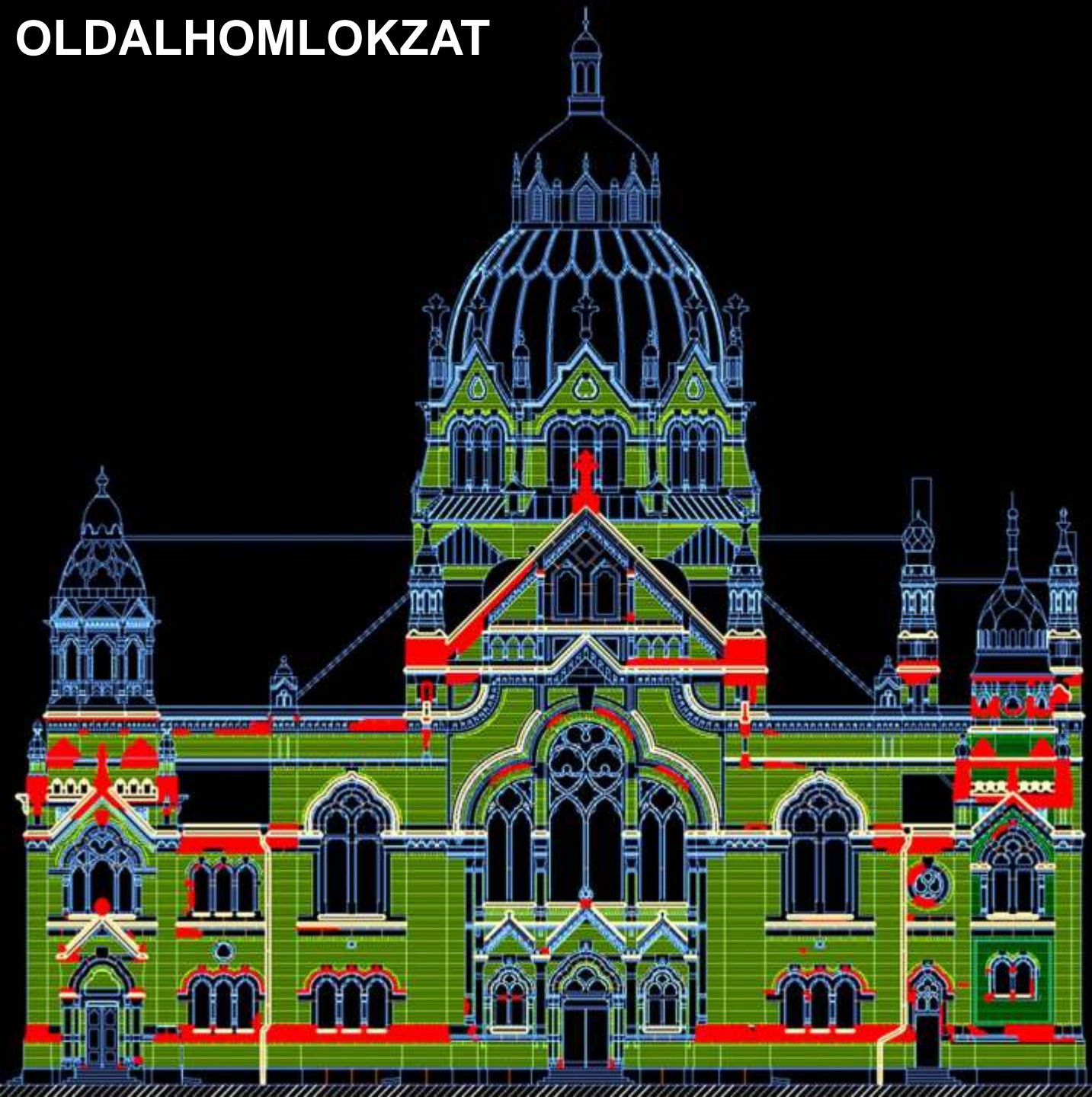


FÖLDSZINT

METSZET ÉS A KUPOLA NÉZETE



OLDALHOMLOKZAT





EZ KÖRÜLBELÜL A TARTALOM FELE (PIHENŐ ?)



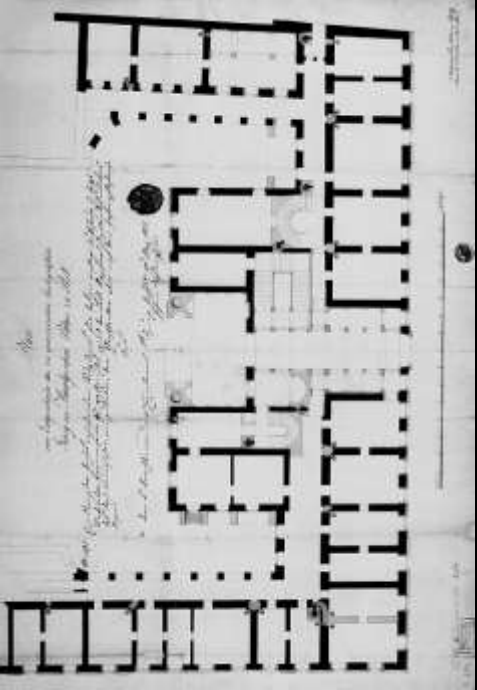


ILYEN VOLT

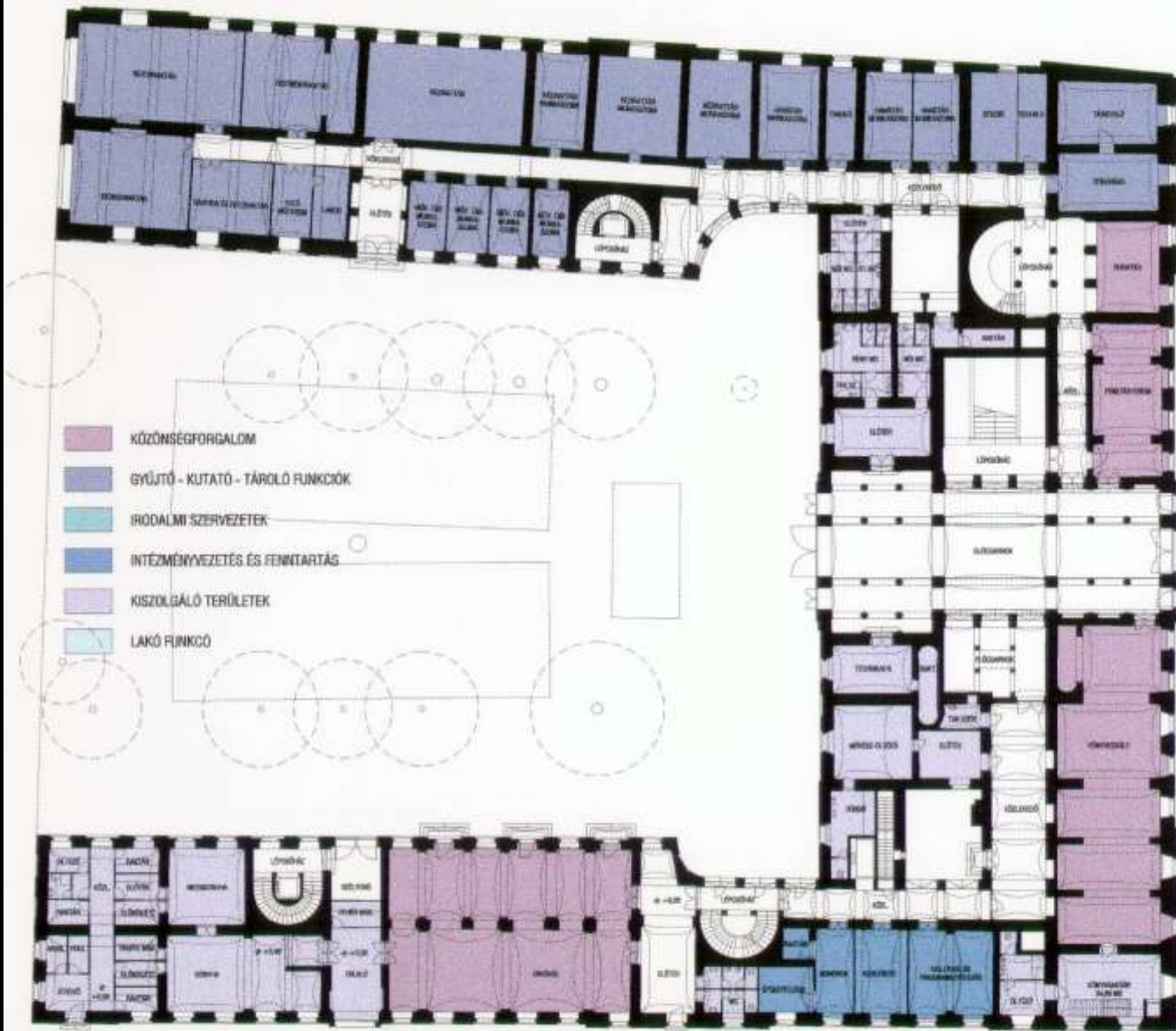


ILYEN LETT

**EGY EGYSZERŰNEK LÁTSZÓ FELÚJÍTÁS, NÉMI FUNKCIÓVÁLTÁSSAL
A KÁROLYI PALOTA REKONSTRUKCIÓJA, 1996-2000**



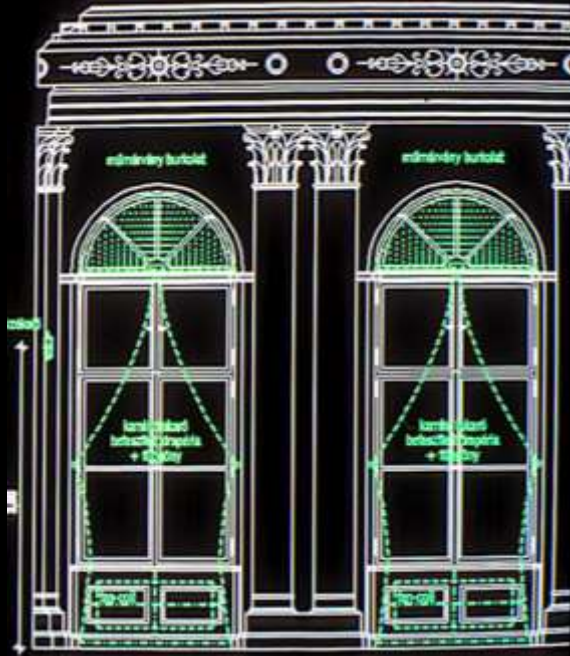
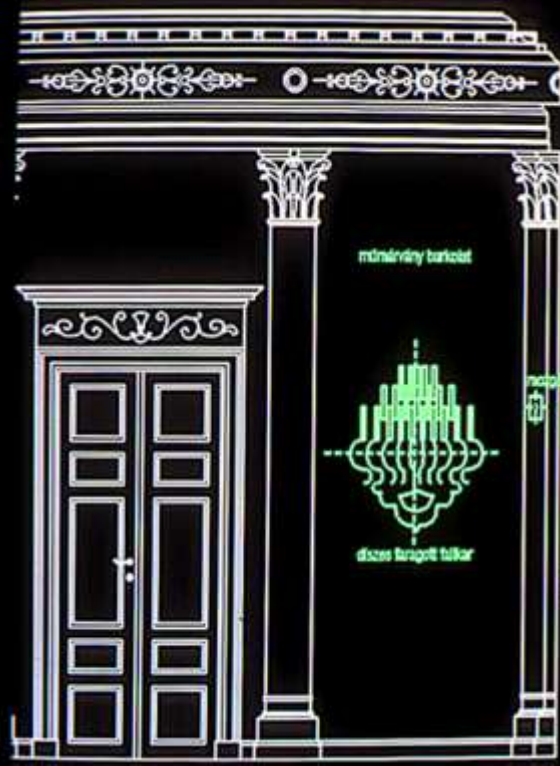
A MAGYAR IRODALOM HÁZA KONCEPCIÓTERV, 1997



E-28 TERVEZETT FUNKCIONÁLIS ELRENDEZÉS
2. VÁLTOZAT FÖLDZINT ALAPRAJZA

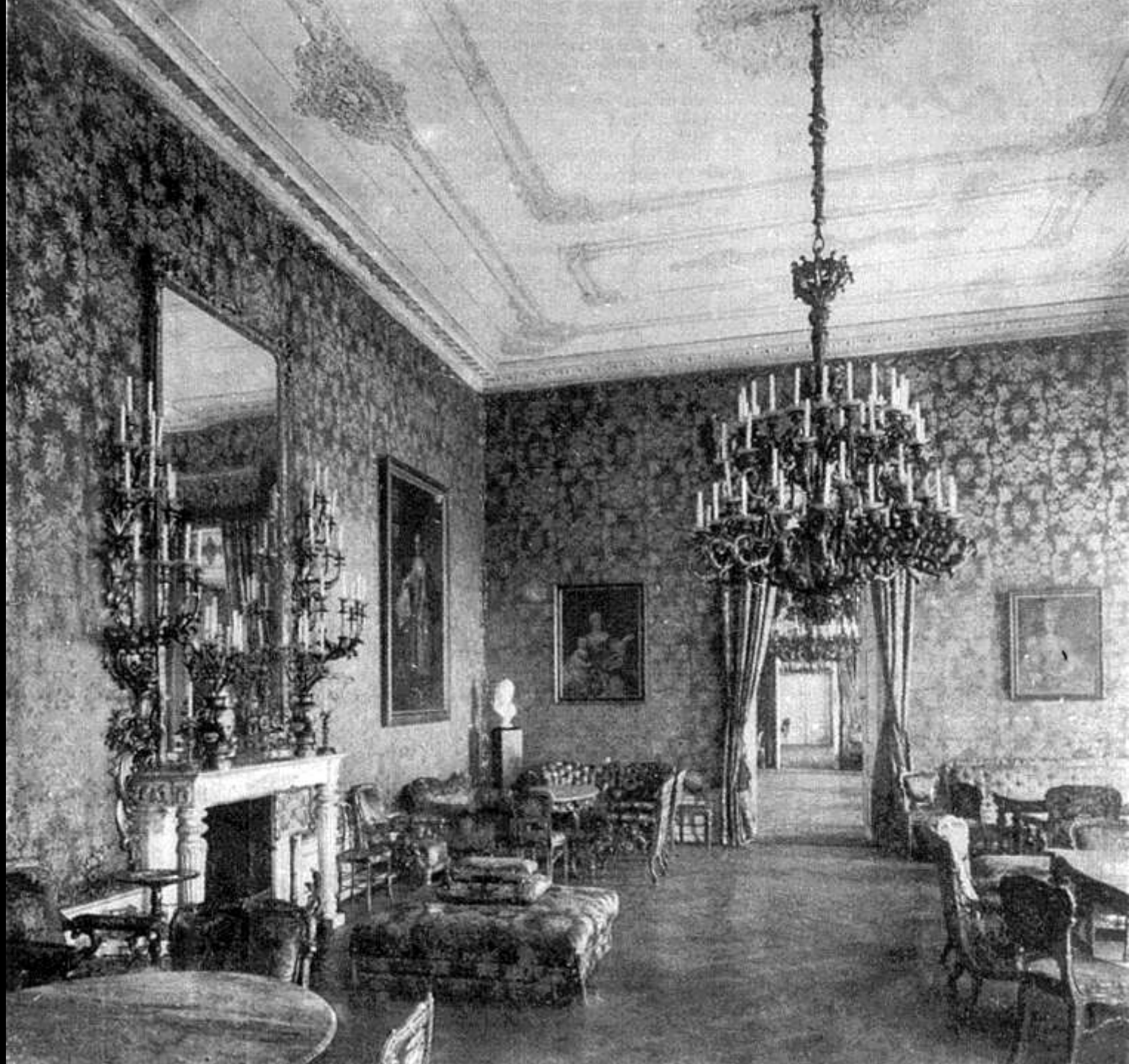


A BÁLTEREM, 1938



A BÁLTEREM TERV ÉS MEGVALÓSULT ÁLLAPOT 1998-2000





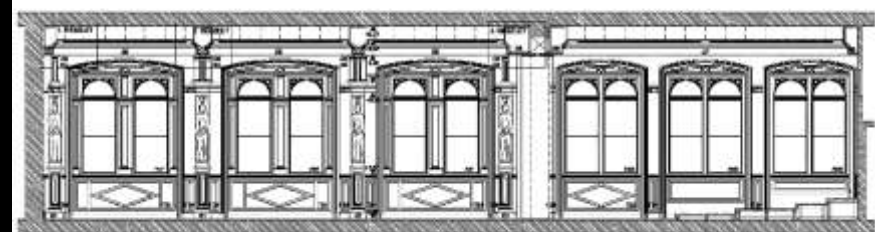
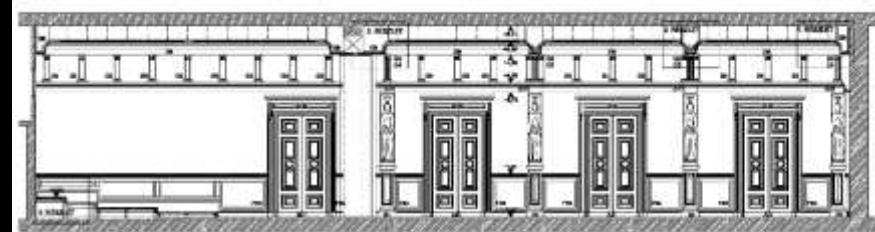
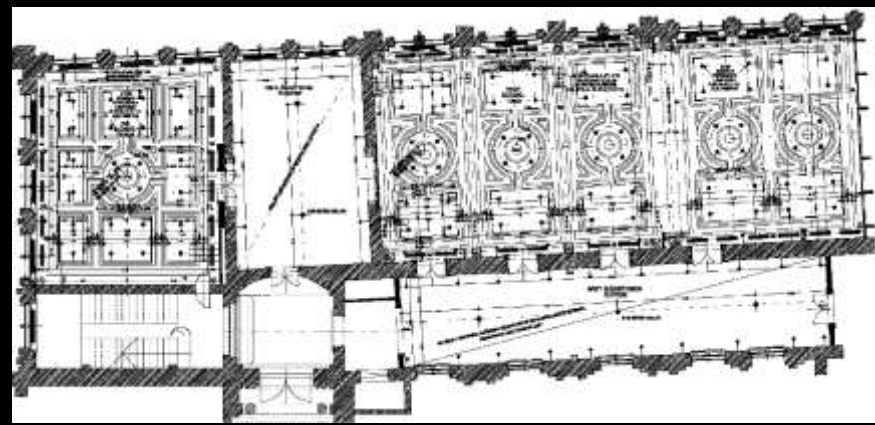
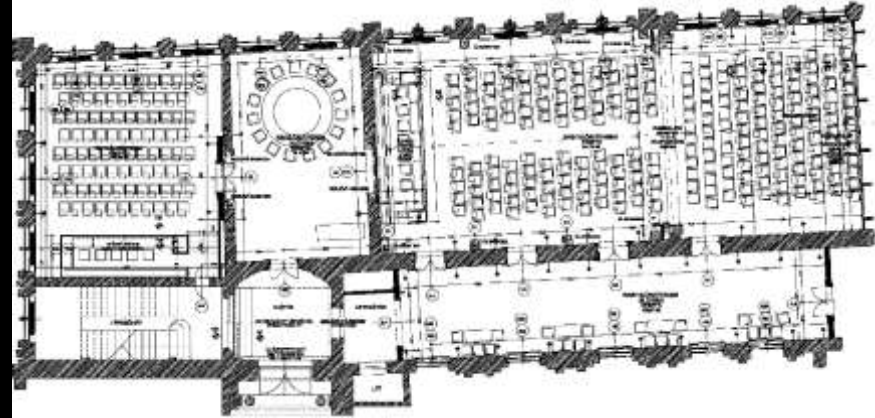
A VÖRÖS SZALON, 1912



A VÖRÖS SZALON (LOTZ TEREM) 2000



**A MAGYAR TUDOMÁNYOS AKADÉMIA
MÁSODIK EMELETI VOLT KÉPTÁRA (AZ ESZTERHÁZY KÉPTÁR)**





**MAGYAR TUDOMÁNYOS AKADÉMIA MÁSODIK EMELETI ELŐADÓTERMEI
REVITALIZÁCIÓ, REHABILITÁCIÓ, REKONSTRUKCIÓ**

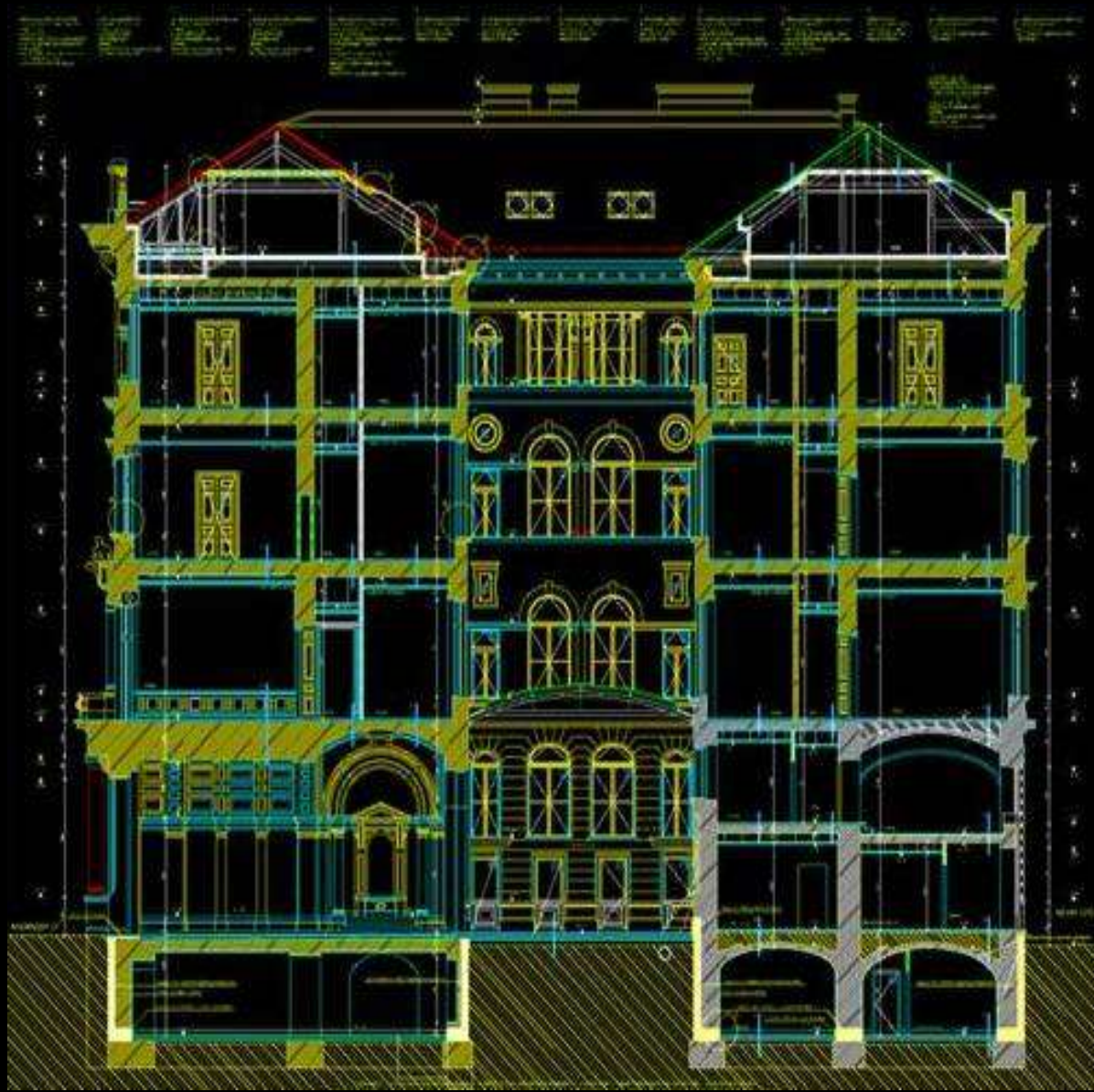


SZINTÉN EKLEKTIKA, BŐVÍTÉS A LÁTHATÓ TÖMEGEN BELÜL

KRAUSZ - PALOTA REKONSTRUKCIÓJA

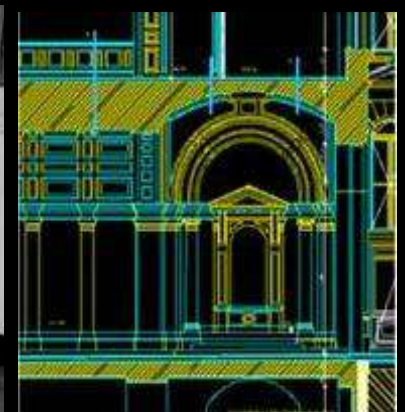
BUDAPEST, ANDRÁSSY ÚT 12. 2000-2001





**KRAUSZ - PALOTA REKONSTRUKCIÓJA
BUDAPEST, ANDRÁSSY ÚT 12. 2000-2001**

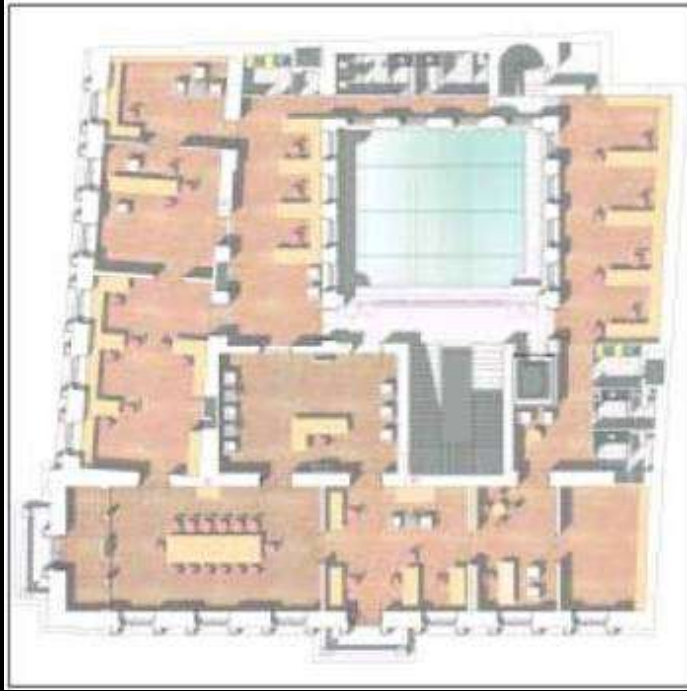
KRAUSZ - PALOTA REKONSTRUKCIÓJA BUDAPEST, ANDRÁSSY ÚT 12. 2000-2001





**KRAUSZ – PALOTA, UDVAR(LEFEDÉS)
BUDAPEST, ANDRÁSSY ÚT 12. 2000-2001**



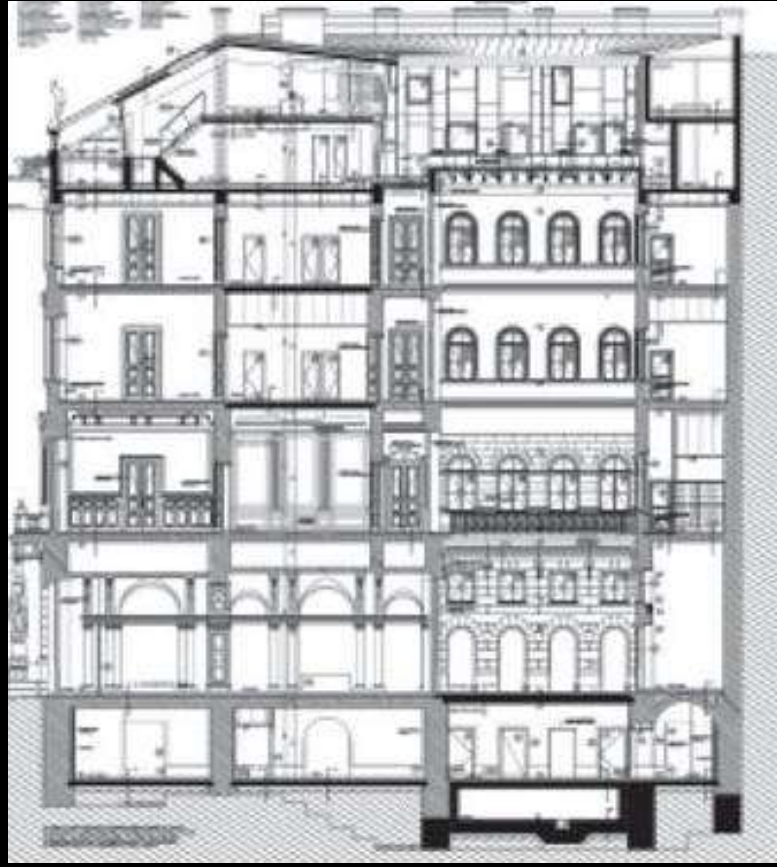


**WAHRMANN PALOTA REKONSTRUKCIÓJA
BUDAPEST, ANDRÁSSY ÚT 23. 2005 - 2008**





**WAHRMANN PALOTA REKONSTRUKCIÓJA
BUDAPEST, ANDRÁSSY ÚT 23. 2005 - 2008**



WAHRMANN PALOTA REKONSTRUKCIÓJA BUDAPEST, ANDRÁSSY ÚT 23. 2005 - 2008

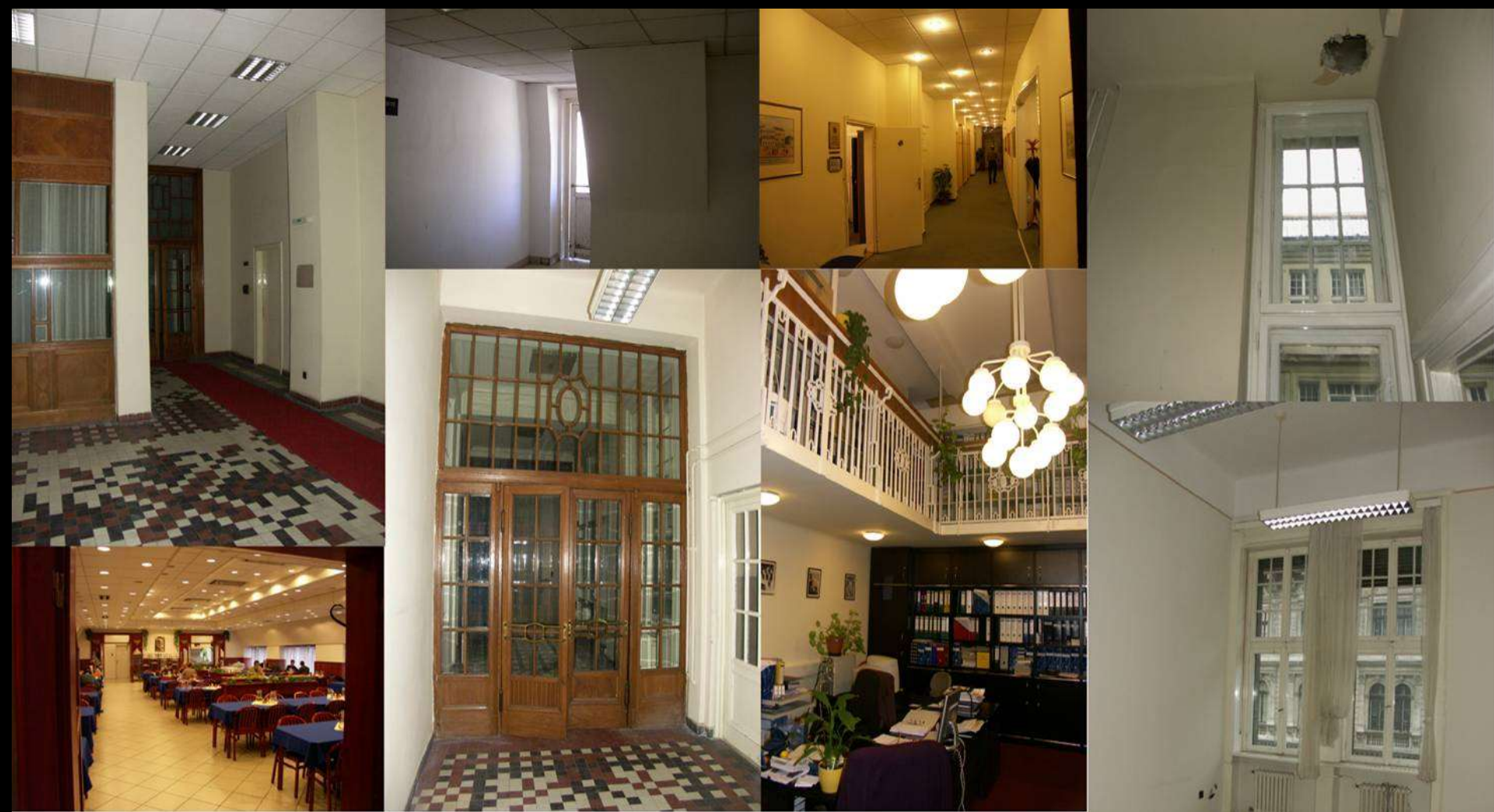


WAHRMANN PALOTA REKONSTRUKCIÓJA BUDAPEST, ANDRÁSSY ÚT 23. 2005 - 2008





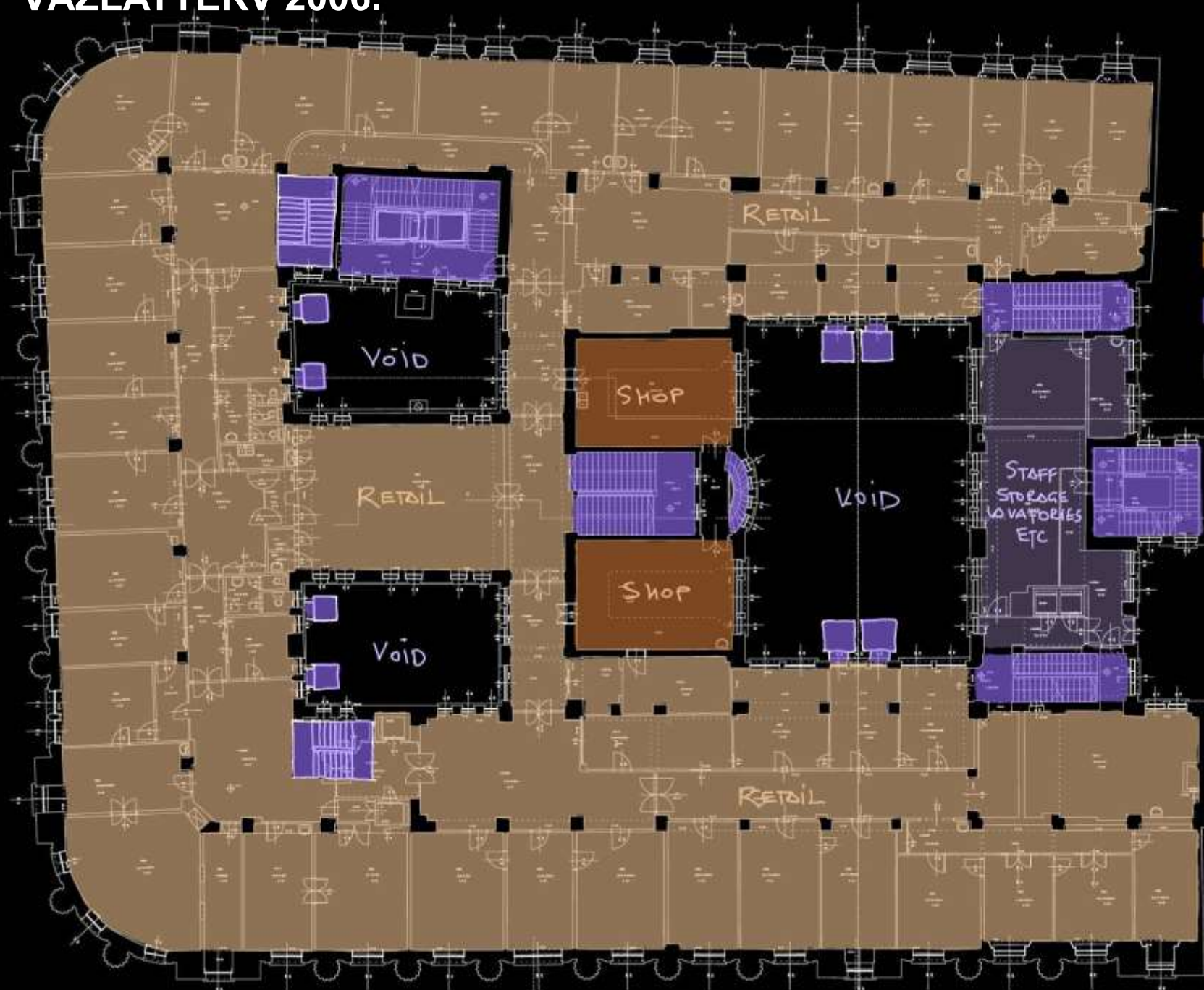
**VÁCI1: A PESTI ELSŐ TAKARÉKPÉNZTÁR ÉPÜLETÉNEK
REKONSTRUKCIÓJA, REVITALIZÁCIÓJA 1999 -2011
(CHRISTIAN BICHER IRODÁJÁVAL EGYÜTTDOLGOZVA)**



REKONSTRUKCIÓ ELŐTTI ÁLLAPOT

VÁZLATTERV 2006.

KÖNIG ÉS WAGNER
ÉPÍTÉSZEK



- RETAIL
2140 M²
- INT. TRAFFIC
200 M²
- SERVICES
130 M²

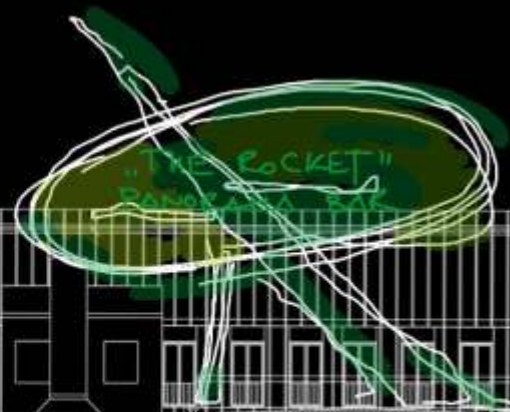
GRCO GROUP
STOCK
EXCHANGE
PROJECT
BUDAPEST

2ND FLOOR
FUNCTIONAL
PLAN

ARCHITECTS
König
KÖNIG TAMÁS
WAGNER PÉTER
BUDAPEST
20.03.2006.

VÁZLATTERV 2006.

KÖNIG ÉS WAGNER ÉPÍTÉSZEK



- CAR TRAFFIC
PARKING LOTS
1140M²
- RETAIL
1200 M²
- INT. TRAFFIC
180 M²
- SERVICES
180 M²

ORCO GROUP
STOCK
EXCHANGE
PROJECT
BUDAPEST

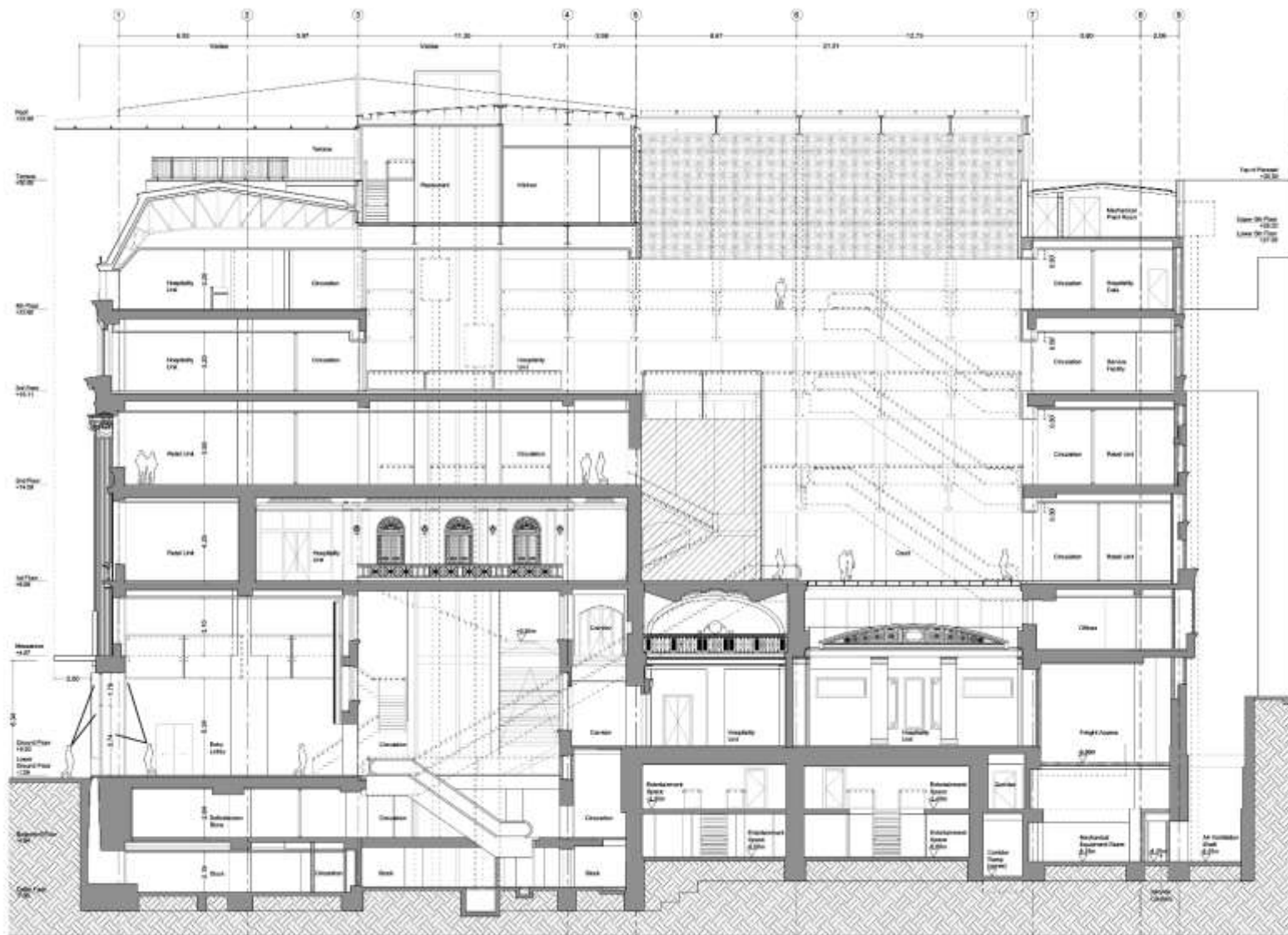
SECTION

ARCHITECTS
König &
König TAMÁS
Wagner Péter
BUDAPEST
20.03.2006.

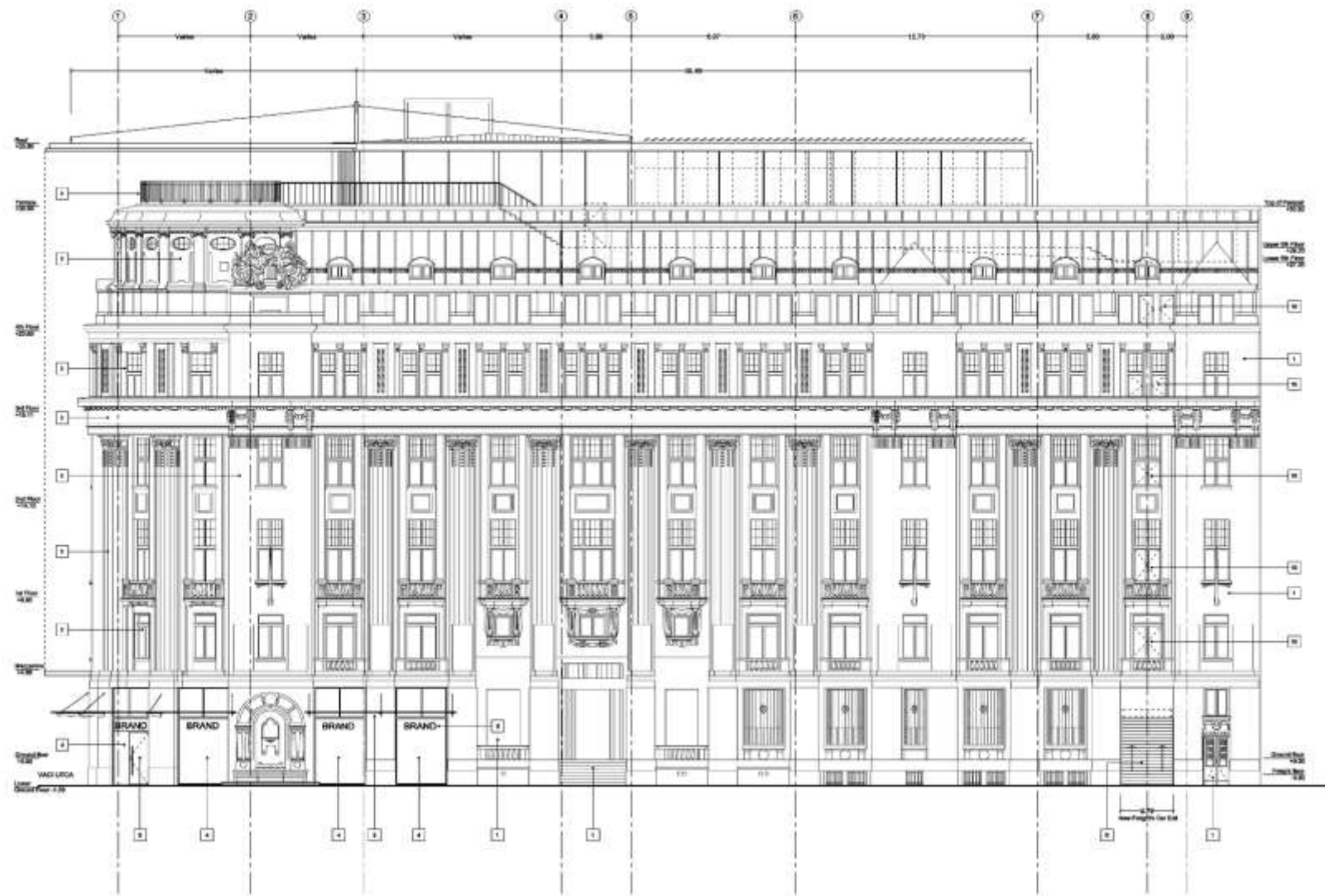




LÁTVÁNYTERV



HOSSZMETSZET A 2009-ES TERVEKBEN



DEÁK FERENC UTCAI HOMLOKZAT A 2009-ES TERVEKBEN



MODELLFOTÓ



AZ ELKÉSZÜLT ÁLLAPOT





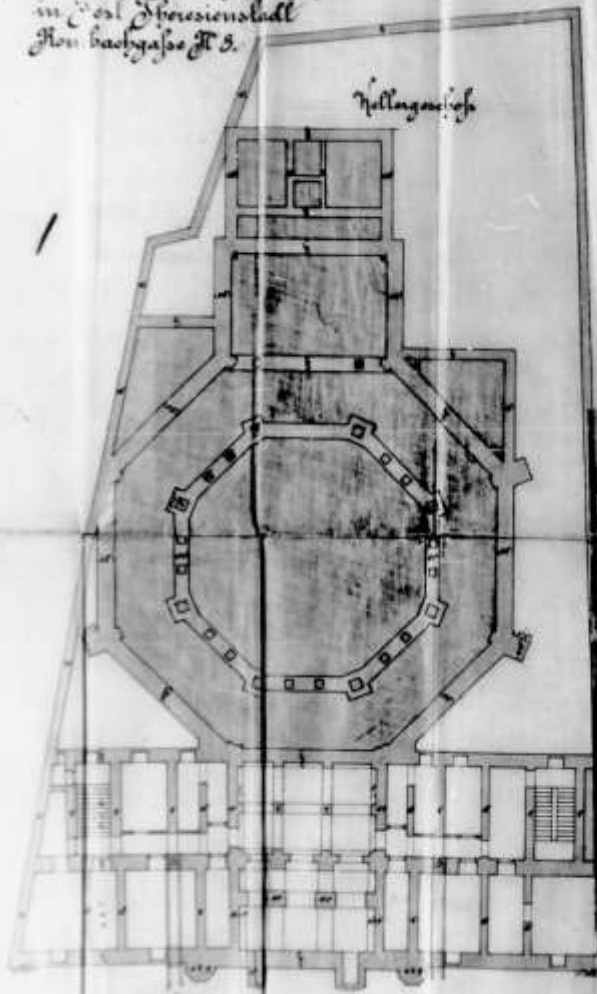
AZ ELKÉSZÜLT ÁLLAPOT

A RUMBACH UTCAI ZSINAGÓGA REKONSTRUKCIÓJA REKONSTRUKCIÓ, REHABILITÁCIÓ, REVITALIZÁCIÓ

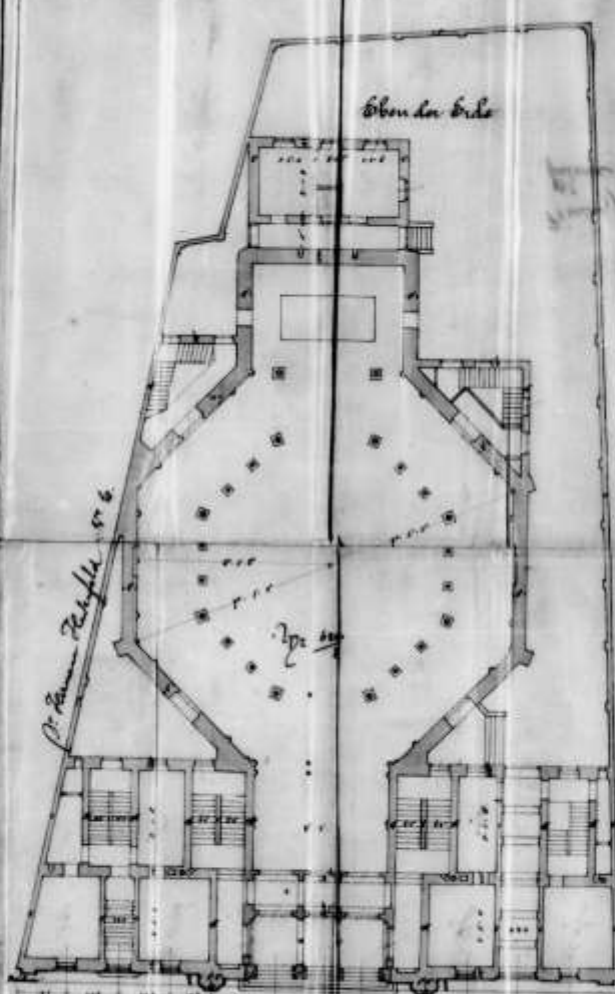


Plan der neuen Synagoge
in Pest Fereisenstadt
Von Ludwig H. S.

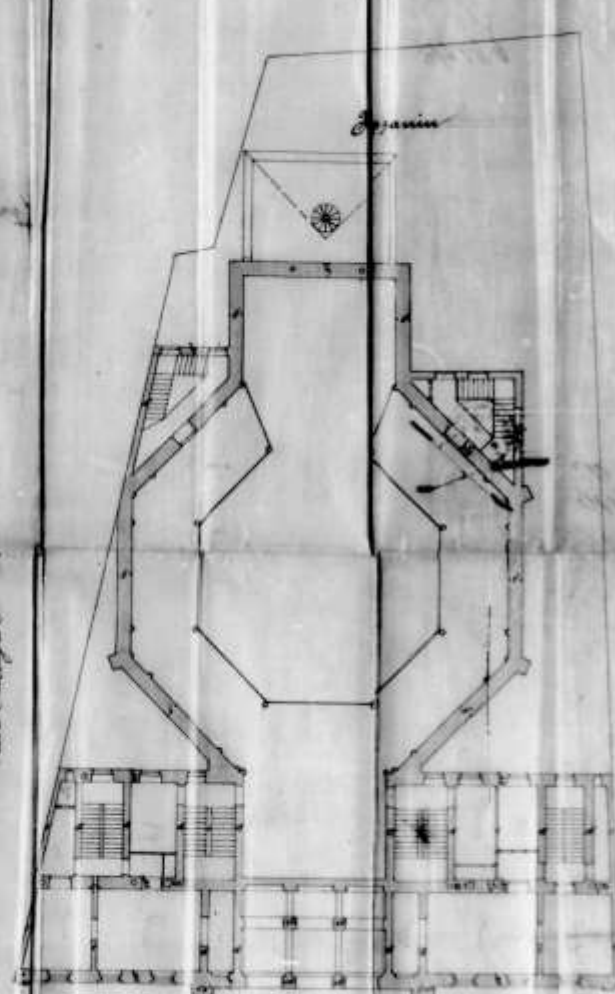
Holländerhof



Oben der Erde



Iranien



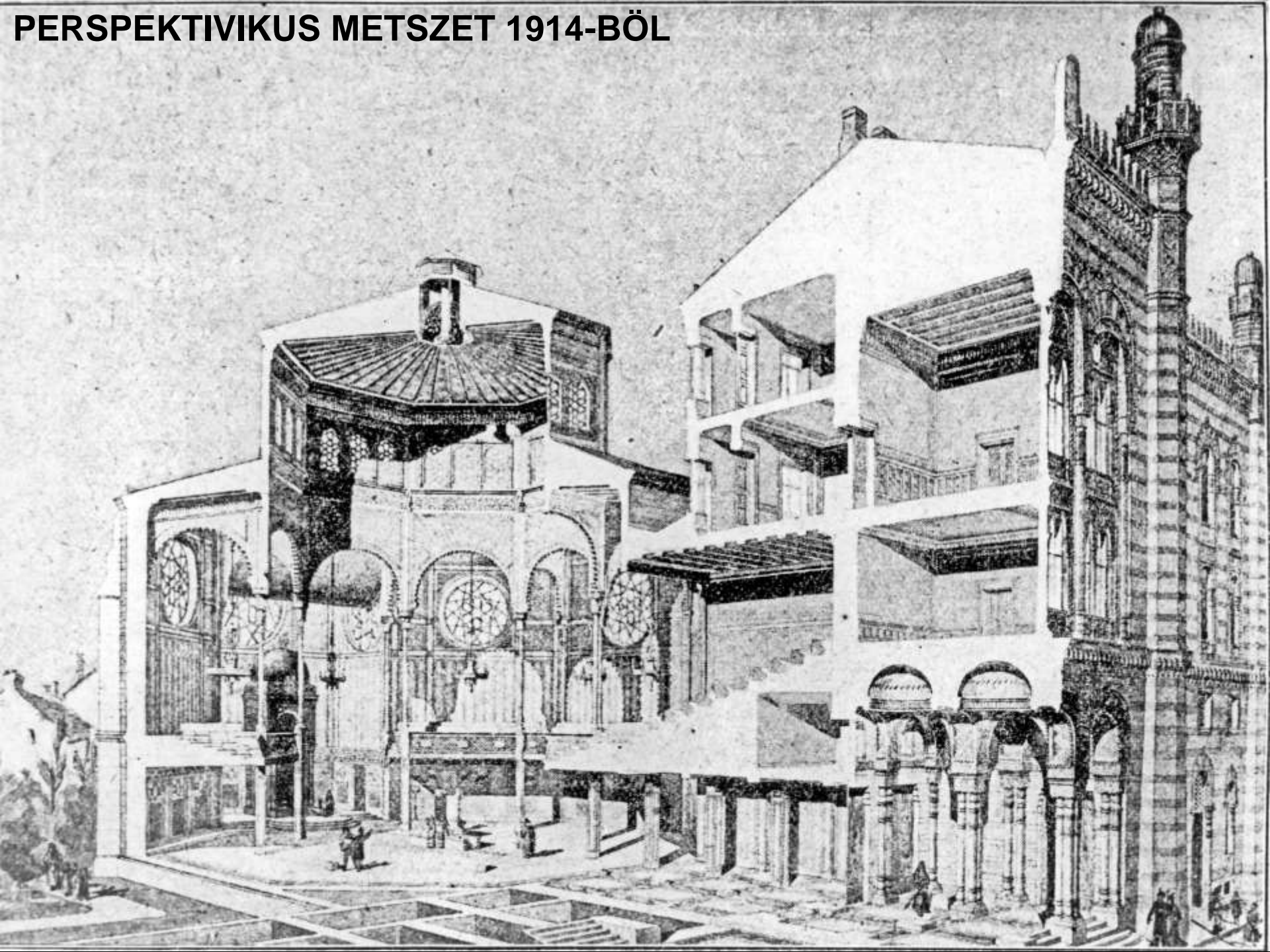
BEADVÁNYI TERV 1870

OTTO WAGNER EZEN MŰVE

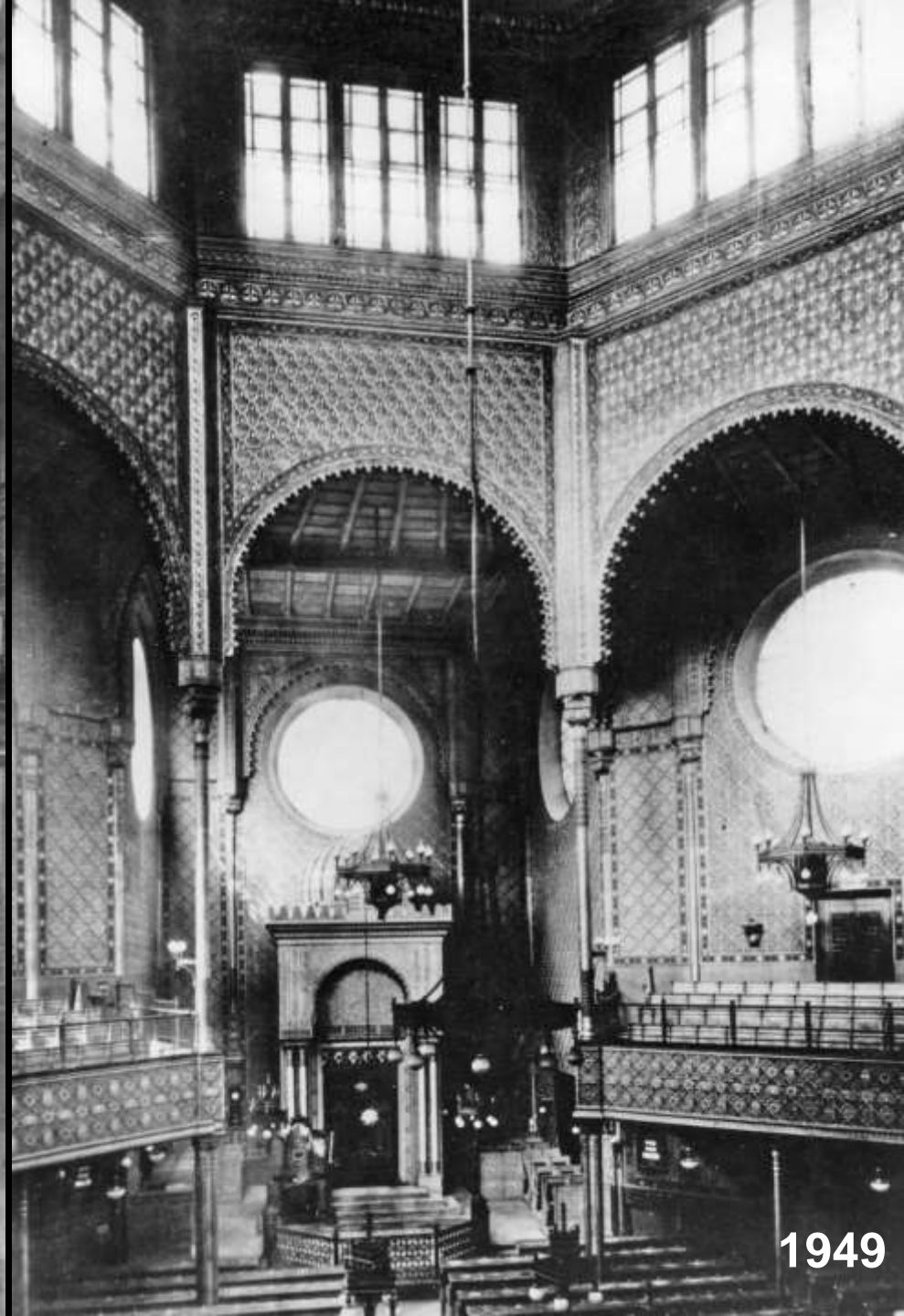
KLEIN RUDOLF: ZSINAGÓGÁK MAGYARORSZÁGON CÍMŰ KÖNYVE SZERINT

„STÍLUSTÖRTÉNETI JELENTŐSÉGŰ, A KELETI ÉS A SZECCESSZIÓ KÖZTI KAPOCS”

PERSPEKTIVIKUS METSZET 1914-BŐL



1895



1949



1971



**1981, ALBA REGIA ÁÉV
TULAJDON, FELÚJÍTÁS INDUL**

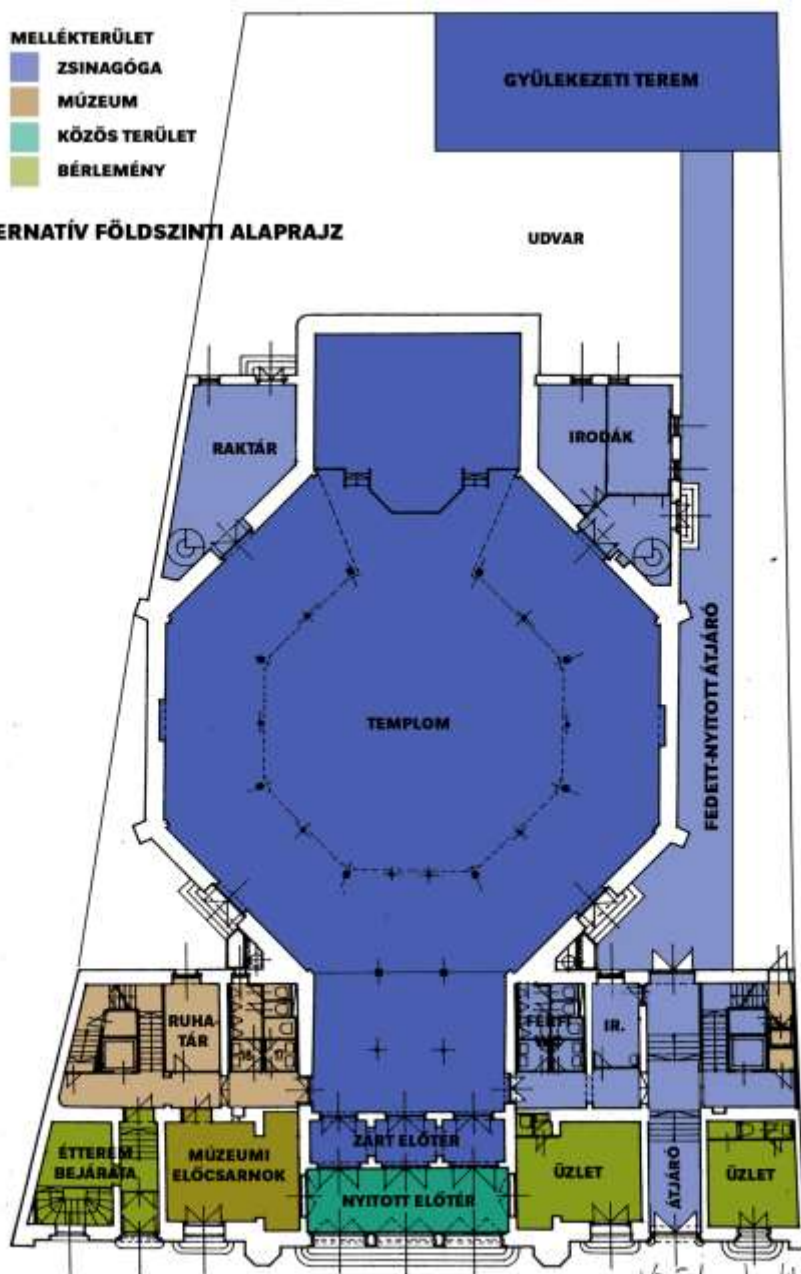




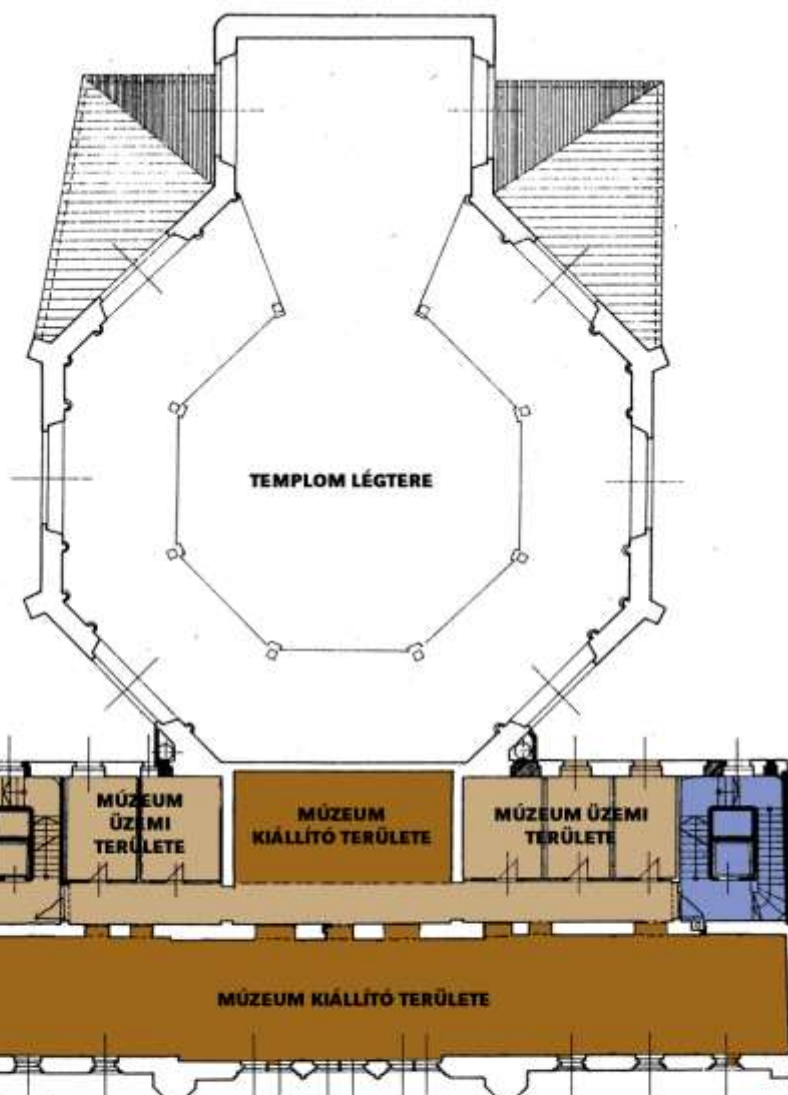
KILENCVENES ÉVEK ÁLLAPOTA, FELÚJÍTÁS LEÁLLT

- | | |
|---|--|
| FŐ- | MELLÉKTERÜLET |
|  |  ZSINAGÓGA |
|  |  MÚZEUM |
|  |  KÖZÖS TERÜLET |
|  |  BÉRLEMÉNY |

ALTERNATÍV FÖLDSZINTI ALAPRAJZ



2. VÁZLATTEKV 2007. FEBRUÁR 12. KÖNIG ÉS WAGNER ÉPÍTÉSZEK
RUMBACH SEBESTYÉN UTCAI ZSINAGÓGA REKONSTRUKCIÓJA



3. EMELETI ALAPRAJZ M=1:200

- | | |
|--|---|
| FŐ- | MELLÉKTERÜLET |
|  |  ZSINAGÓGA |
|  |  MÚZEUM |
|  |  KÖZÖS TERÜLET |
|  |  BÉRLEMÉNY |

2. VÁZLATTEKV 2007. FEBRUÁR 12. KÖNIG ÉS WAGNER ÉPÍTÉSZEK
RUMBACH SEBESTYÉN UTCAI ZSINAGÓGA REKONSTRUKCIÓJA

FÖLDSZINT ÉS MÚZEUMSZINTEK ALAPRAJZI RENDJE (2007-ES TERVEK)



**A ZSINAGÓGA HOMLOKZATA
ÉS MINDEN BELSŐ RÉSZLETÉBEN
(TÓRASZEKRÉNY, GIPSZ- ÉS
TERAZZO BURKOLATOK STB.)
ÚJRA MEGEGYEZIK AZ
EREDETIVEL, DE A TÉR KÖZEPÉN
LÉVŐ TÓRAOLVASÓ ÁLLVÁNY - AZ
AKTUÁLIS PROGRAM
FÜGGVÉNYÉBEN - A PADLÓBA
SÜLLYESZTHETŐ.**





**GYAKORLATILAG KÉSZ,
HAMAROSAN ÁTADJÁK**



KÖSZÖNÖM A FIGYELMET



AZ ÉPÍTÉSZET CÉLJA A **TÉRALKOTÁS**. A MEGLÉVŐ, MEGMARADÓNAK GONDOLT ÉPÜLET, ÉPÜLETRÉSZ **MEGISMERÉSE** NEM SZORÍTKOZHAT A FALAK, ÉPÜLETSZERKEZETEK, BURKOLATOK DÍSZÍTÉSEK **KUTATÁSÁRA**, A **TOVÁBBHASZNOSÍTÁS** SZEMPONTJÁBÓL IS SZINTE A LEGFONTOSABB A TÖRTÉNETI, ÉS MÉG RENDELKEZÉSRE ÁLLÓ, ESETLEG MEGTARTHATÓ TEREK **FELTÁRÁSA**.

„...AZ EMBERISÉG SZELLEMTÖRTÉNETE ÉS AZ ÉPÍTETT TÉR JELENTÉSTARTALMÁNAK TÖRTÉNETE SZOROSAN ÖSSZEFÜGG EGYMÁSSAL. AZ ALAPVETŐ, S KÉSŐBB AZ ÖSSZETETT TÉRTÍPUSOK ÉS SZELLEMI TARTALMUK MEGÉRTÉSÉHEZ, ELEMZÉSÉHEZ PÁRHUZAMOSAN KELL MEGISMERNI A KÉT TERÜLETET. ... **A TÉR HATÁSMECHANIZMUSÁT KELL MEGISMERNI. RENDSZERÉT, SZABÁLYAIT, ÖSSZEFÜGGÉSEIT ÉS DINAMIKÁJÁT ÚGY ÉRTHETJÜK MEG, HA VISSZATÉRÜNK EREDETI LÉTREJÖTTÜK PILLANATAIHOZ.** AZ A TÁRSADALMI KÖZEG, AMELYNEK ALKOTÁSA EGY-EGY TÉRKARAKTER, MINDÍG SZELLEMI ÖSSZEFÜGGÉSBEN VAN AZZAL. MIVEL TELJESSÉGÜKBEN LÉTEZŐ TÁRSADALMI FORMÁCIÓK HOZZÁK LÉTRE AZ ÉPÜLETEKET, ENNEK A TÁRSADALMI TELJESSÉGNEK ORGANIKUSSÁGA FEJEZŐDIK KI BENNÜK. ...”

(IN: CSANÁDI JUDIT: A TÉR SZAKRÁLIS NYELVE, A MITOSZRÓL, A SZAKRÁLIS ÉS A PROFÁN TÉRRŐL, A SZÍNHÁZRÓL, A DÍSZLETTERVEZŐI ALKOTÓFOLYAMATRÓL. EGYETEMI PROGRAMLEÍRÁS, 2008. BUDAPEST, 6. ÉS 8. OLDAL)